

# PARENTES MP DRAGSTR 4K SWD

E7016711

Parentes, en stilren och kompakt pendelarmatur med direkt och indirekt ljusfördelning för såväl moderna som klassiska interiörer. Ljusfördelning direkt/indirekt ljus 45/55%. Uppfyller SS-EN 12464-1.

Stomme av extruderad aluminiumprofil med prismatisk avskärmning och en opal diffusor i akryl för indirekt ljus. 1st dragströmbrytare för gemensam styrning av det direkta/indirekta ljuset. Armaturer med SWD funktion har minnesfunktion på dimringsnivå, genom 2 snabba tryck/drag.

För att återställa till fabriksinställning bryta huvudströmmen till armaturen 5-10 sekunder. Pendlas i medföljande justerbara wireupphäng som även är justerbart längsled c/c 1000-1200 mm. Levereras med 2,5 m anslutningsledning 3x0,75 mm<sup>2</sup> med jordad stickpropp.



## Ljustekniska data

Anpassad för bildskärmsarbete	Ja
Armaturljusflöde	6400 lm
Direkt-/indirekt ljus kan regleras separat	Nej
Färgbeständighet (McAdam ellipse)	SDCM3
Färgtemperatur	4000 K
Färgåtergivningindex (CRI)	80-89
Ljuskälla	LED ej utbytbart
Ljusfärg	Vit
Ljusfördelning	Symmetrisk
Ljusuttag	Direkt/indirekt
Nominell livstid L80/B10 vid 25 °C	70000 h
Nominell livstid L80/B50 vid 25 °C	80000 h

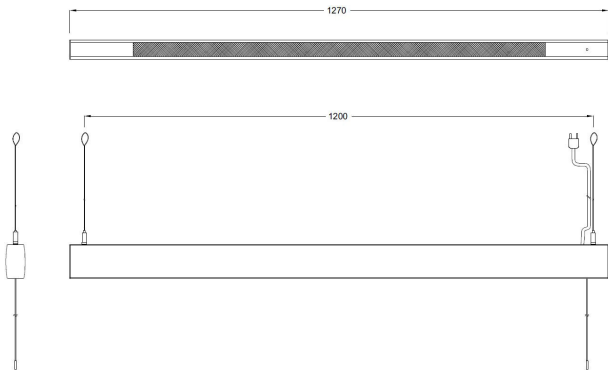
## Elektriska data

Antal don MCB B10A	6
Antal don MCB B16A	10
Antal don MCB C10A	10
Antal don MCB C16A	17
Driftdon	LED-drivdon konstantström
Drivdon ingår	Ja
Ljusutbyte	94 lm/W
Max. systemeffekt	68 W

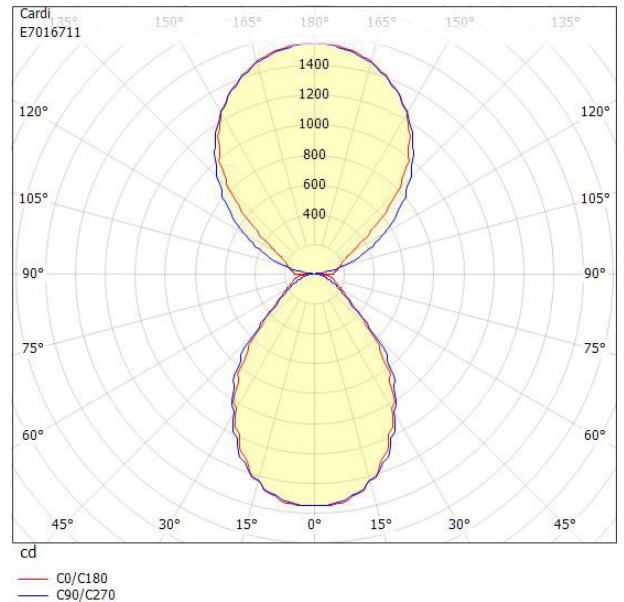
## Elektriska data (forts)

Märkspänning från/till	220...240 V
Spänningstyp	AC
Bredd	46 mm
Höjd/djup	80 mm
Längd	1270 mm
Brandskydd "D"	Nej
Integrerad dimning	Ja
Kapslingsklass (IP)	IP20
Skyddsklass	I
Styrning	Switch&Dim
Kapslingsfärg	Vit
Material kapsling	Aluminium
Material kupa	Plast, prismatisk
Med ljuskälla	Ja
Pendellängd från/till	50...1500 mm
RAL-nummer	9016
Typ av kabeldragning	Avslutning
Upphängning medlevereras	Ja
Vikt	2.8 kg

# Måttritning



# Ljusfördelningskurva



# UGR-tabell

Beräkning av bländning enligt UGR										
p Tak	80	70	70	50	50	80	70	70	50	50
p Vågg	60	50	30	50	30	60	50	30	50	30
p Golv	30	20	20	20	20	30	20	20	20	20
Rumsstorlek X Y	Blickriktning tvärs till tvärsaxel					Blickriktning längs till tvärsaxel				
2H 2H	16.0	17.5	18.2	18.4	19.1	15.9	17.4	18.1	18.3	19.0
2H 3H	17.1	18.5	19.1	19.5	20.1	16.5	17.9	18.5	18.9	19.5
2H 4H	17.8	19.2	19.8	20.2	20.7	16.7	18.2	18.7	19.2	19.7
2H 6H	18.6	20.0	20.5	21.0	21.5	16.9	18.3	18.8	19.3	19.8
2H 8H	19.0	20.4	20.9	21.4	21.9	16.9	18.3	18.8	19.3	19.8
2H 12H	19.4	20.8	21.2	21.8	22.2	16.9	18.3	18.8	19.3	19.8
4H 2H	16.2	17.6	18.2	18.6	19.2	16.1	17.6	18.1	18.5	19.1
4H 3H	17.6	19.0	19.5	20.0	20.5	17.0	18.4	18.9	19.4	19.9
4H 4H	18.5	19.9	20.3	20.9	21.3	17.4	18.8	19.2	19.8	20.2
4H 6H	19.5	20.9	21.2	21.9	22.3	17.7	19.1	19.5	20.2	20.5
4H 8H	20.1	21.5	21.8	22.5	22.8	17.8	19.2	19.5	20.3	20.6
4H 12H	20.5	21.9	22.2	23.0	23.2	17.8	19.2	19.5	20.3	20.6
8H 4H	18.7	20.1	20.4	21.1	21.4	17.7	19.1	19.5	20.2	20.5
8H 6H	20.0	21.4	21.6	22.4	22.7	18.3	19.7	20.0	20.8	21.0
8H 8H	20.7	22.1	22.3	23.2	23.4	18.5	19.9	20.2	21.0	21.2
8H 12H	21.3	22.7	22.9	23.8	24.0	18.7	20.1	20.3	21.2	21.4
12H 4H	18.7	20.1	20.4	21.1	21.4	17.8	19.2	19.5	20.3	20.6
12H 6H	20.0	21.4	21.7	22.5	22.7	18.5	19.9	20.1	21.0	21.2
12H 8H	20.9	22.3	22.5	23.4	23.5	18.9	20.3	20.4	21.3	21.5
Variation av åskådarposition för tvärsaxel S										
S = 1.0H	+0.2 / -0.2					+0.4 / -0.5				
S = 1.5H	+0.3 / -0.4					+0.8 / -0.8				
S = 2.0H	+0.7 / -0.6					+1.6 / -1.2				
Standardtabell	BK07					BK05				
Korrektionsfaktor	6.5					4.4				

Korrigerade bländindikeringar relaterade till totalt ljusflöde

