

# PARENTES MP 3K SWD SEN 2DR

E7017026



Parentes, en stilren och kompakt pendelarmatur med direkt och indirekt ljusfördelning för såväl moderna som klassiska interiörer. Ljusfördelning direkt/indirekt ljus 45/55%. Uppfyller SS-EN 12464-1.

Stomme av extruderad aluminiumprofil med prismatisk avskärmning och en opal diffusor i akryl för indirekt ljus. 2st dragströmbrytare som dimrar det direkta/indirekta ljuset separat. Armaturen har inbyggd PIR-sensor med rörelse- och dagsljusavkänning, sensorn tänd/släcker både det direkta och indirekta ljuset. Armaturer med SWD funktion har minnesfunktion på dimringsnivå, genom 2 snabba tryck/drag. För att återställa till fabriksinställning bryta huvudströmmen till armaturen 5-10 sekunder. Pendlas i medföljande justerbara wireupphäng som även är justerbart längsled c/c 1000-1200 mm. Levereras med 2,5 m anslutningsledning 3x0,75 mm<sup>2</sup> med jordad stickpropp.

Byggvarubedömd



 CARDI

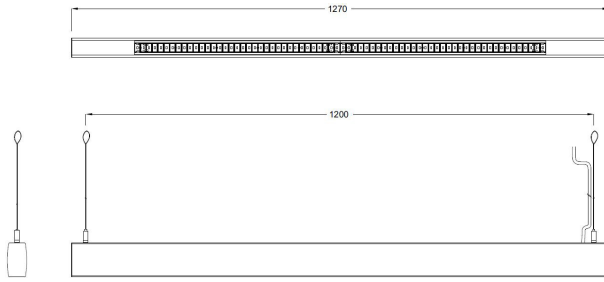
**Ljustekniska data**

Anpassad för bildskärmsarbete (EN 12464-1)	Ja
Bibehållet ljusflöde vid genomsnittlig livslängd 100 000 tim (25 °C omgivning)	76 %
Bibehållet ljusflöde vid genomsnittlig livslängd 50 000 tim (25 °C omgivning)	87 %
Direkt-/indirekt ljus kan regleras separat	Ja
Flimmervärde Pst LM	0.1
Färgbeständighet (McAdam ellipse)	SDCM3
Färgtemperatur	3000 K
Färgtolkningsindex (CRI/Ra)	80-89
Ljusfördelning	Symmetrisk
Ljuskälla	LED (utbytbar)
Ljustagg	Direkt/Indirekt
Nominellt ljusflöde (IEC 62722-2-1)	6300 lm
<b>Elektriska data</b>	
Drivdon	LED-drivdon (konstantström)
Drivdon ingår	Ja
Effektfaktor	0.95
Justering ljusflöde	Steglöst reglerbar
Konstant ljusflöde (CLO)	Nej
Ljusutbyte	93 lm/W
Max. antal armaturer per automatsäkring B10 (MCB)	7
Max. antal armaturer per automatsäkring B16 (MCB)	12
Max. antal armaturer per automatsäkring C16 (MCB)	21
Max. antal don MCB C10A	13
Max. systemeffekt	68 W
Märkspänning	220...240 V
Märkström	900 mA
Spänningstyp	AC
Stroboskopeffektvärde SVM	0.4
<b>Dimensioner</b>	
Bredd	46 mm

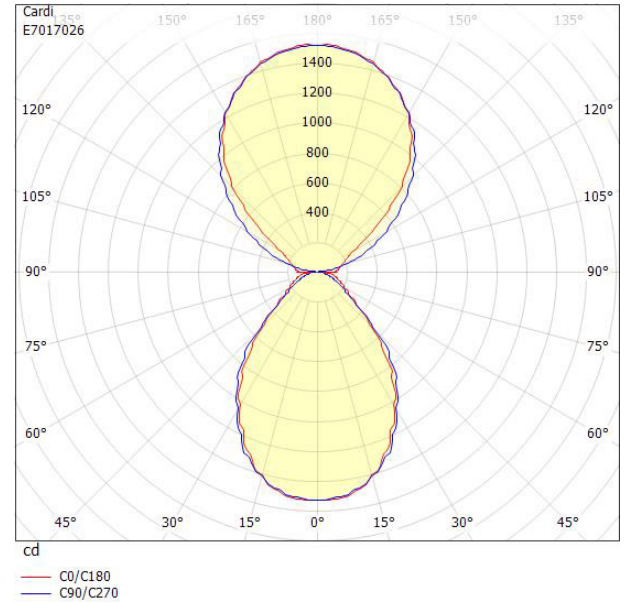
**Dimensioner (forts)**

Höjd/Djup	80 mm
Längd	1270 mm
Armatyr med begränsad ytemperatur "D" (EN 60598-2-24)	Nej
Bluetoothstyrd	Nej
Dimmer med tryckknapp	Nej
Dimning bakkant (phase cut-off)	Nej
Dimning DALI-2	Nej
Dimning framkant (phase cut-on)	Nej
Dimning potentiometer (integrerad)	Ja
Dimningsbar	Ja
Kapslingsklass (IP)	IP20
Skyddsklass (IEC 61140)	I
Utbytbar drivdon	Ja
Antal poler	3
Färg hus/kapsling/stomme	Vit
Ledararea	0.75 mm <sup>2</sup>
Material hus/kapsling/stomme	Aluminium
Material Kupa/Kåpa	Plast (strukturerat)
Med ljuskälla	Ja
Med ljussensor	Ja
Med rörelsesensor	Ja
Pendellängd från/till	50...1500 mm
Typ anslutning	Plugg (hane)
Typ av kabeldragning	Avslutning
Upphängning medlevereras	Ja
Vikt	2.8 kg

## Måttritning



## Ljusfördelningskurva



## UGR-tabell

Beräkning av bländning enligt UGR											
ρ Tak	80	70	70	50	50	80	70	70	50	50	
ρ Vägg	60	50	30	50	30	60	50	30	50	30	
ρ Golv	30	20	20	20	20	30	20	20	20	20	
Rumsstorlek	Blickriktning tvärs till tvärsaxel					Blickriktning längs till tvärsaxel					
X	Y										
2H	2H	16.0	17.4	18.1	18.4	19.0	15.9	17.3	18.0	18.3	19.0
2H	3H	17.0	18.5	19.1	19.4	20.0	16.5	17.9	18.5	18.9	19.4
2H	4H	17.7	19.1	19.7	20.1	20.7	16.7	18.1	18.7	19.1	19.7
2H	6H	18.5	19.9	20.5	20.9	21.4	16.8	18.2	18.8	19.2	19.8
2H	8H	19.0	20.4	20.9	21.4	21.9	16.9	18.3	18.8	19.3	19.8
2H	12H	19.3	20.7	21.2	21.7	22.2	16.8	18.2	18.7	19.3	19.7
4H	2H	16.2	17.6	18.2	18.6	19.1	16.1	17.5	18.1	18.5	19.0
4H	3H	17.5	18.9	19.4	19.9	20.4	16.9	18.4	18.8	19.4	19.8
4H	4H	18.4	19.8	20.2	20.8	21.2	17.4	18.8	19.2	19.8	20.2
4H	6H	19.4	20.8	21.2	21.9	22.2	17.7	19.1	19.4	20.1	20.4
4H	8H	20.0	21.4	21.7	22.5	22.8	17.7	19.1	19.5	20.2	20.5
4H	12H	20.4	21.8	22.1	22.9	23.2	17.8	19.2	19.5	20.2	20.5
8H	4H	18.6	20.0	20.3	21.1	21.4	17.7	19.1	19.4	20.2	20.5
8H	6H	19.9	21.3	21.6	22.4	22.6	18.2	19.6	19.9	20.7	21.0
8H	8H	20.7	22.1	22.3	23.1	23.4	18.5	19.9	20.1	21.0	21.2
8H	12H	21.2	22.6	22.8	23.7	23.9	18.6	20.0	20.2	21.1	21.3
12H	4H	18.6	20.0	20.3	21.1	21.3	17.8	19.2	19.5	20.2	20.5
12H	6H	20.0	21.4	21.6	22.5	22.7	18.5	19.9	20.1	20.9	21.2
12H	8H	20.8	22.2	22.4	23.3	23.5	18.8	20.2	20.4	21.3	21.5
Variation av åskådarposition för tvärsaxel S											
S = 1.0H		+0.2 / -0.2					+0.4 / -0.5				
S = 1.5H		+0.3 / -0.4					+0.8 / -0.8				
S = 2.0H		+0.7 / -0.6					+1.6 / -1.2				
Standardtabell		BK07					BK05				
Korrektionsfaktor		6.4					4.3				
Korrigerade bländindikeringar relaterade till totalt ljusflöde											

## Tillbehör/reservdelar

Artnr	Benämning	Typ av tillbehör/reservdel	Färg	Material
E7904185	BÄRSKENA DIKT TAK 600 MM	Övrigt	Vit	Stål