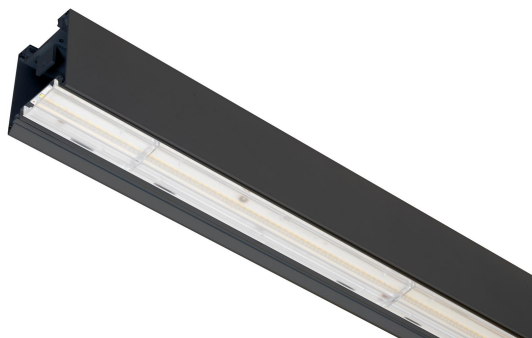


FLOW S D ASYM HO SV 3K 1175 D

E7025883



Flow system direkt (D) asym är en stilren och kompakt armatur. Armaturen har en direkt ljusfördelning (D) och en asymmetrisk ljusbild med linsteknik anpassad för att ge en jämn ljusfördelning på en större yta som t.ex. skriv- eller informationstavla. Stomme av aluminium och asymmetriskt "snap-in" bländskydd. Utbytbar LED-insats som fästs med magneter. Enkel att montera. Monteras dikt tak, på vägg eller pendlas. Wireupphäng, väggarm, gavlar och anslutningsledning beställs separat. Flow system kan monteras i många olika kombinationer eller användas som singelarmatur. Insticksplint 5x2x1,5 mm² i vardera gavel, överkopplad. Armaturen är försedd med drivdon typ DALI/Switch&Dim för extern styrning. Flow system går att kundanpassa i andra längder, ljusflöden, färgtemperaturer styrningar och färger. Kontakta oss <https://www.cardi.se/kontaktpersoner> för mer information. Vi hjälper er att ta fram ett förslag utifrån era önskemål och behov.

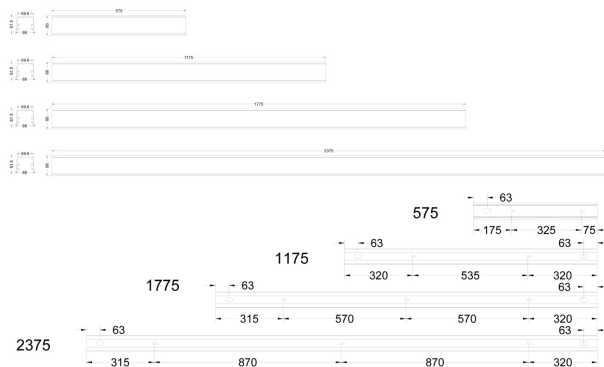


Ljustekniska data

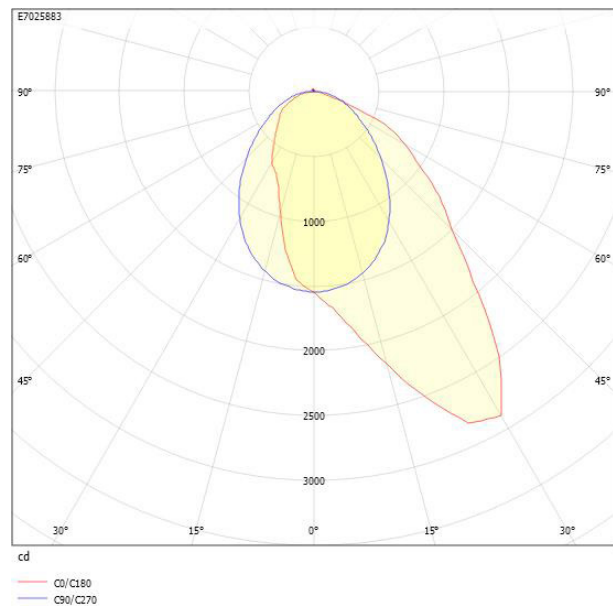
| | |
|--|----------------------------|
| Armaturljusflöde | 4140 lm |
| Bibehållet ljusflöde vid genomsnittlig livslängd 100 000 tim (25 °C omgivning) | 90 % |
| Bibehållet ljusflöde vid genomsnittlig livslängd 50 000 tim (25 °C omgivning) | 100 % |
| Flimmervärde Pst LM | 0.01 |
| Färgbeständighet (McAdam ellipse) | SDCM3 |
| Färgtemperatur | 3000 K |
| Färgåtergivningningsindex (CRI) | 80-89 |
| Justering av ljusflöde | Steglöst reglerbar |
| Ljusfördelare/spridare | Diffusorlins/-optik/-panel |
| Ljusfördelning | Asymmetrisk |
| Ljuskälla | LED utbytbar |
| Ljusuttag | Direkt |
| Stroboskopeffektvärde SVM | 0.01 |
| Elektriska data | |
| Antal don MCB B16A | 16 |
| Antal don MCB C16A | 27 |
| Distortion (THD) | 5 |
| Driftdon | LED-drivdon konstantström |
| Drivdon ingår | Ja |
| Effektfaktor | 0.98 |
| Ljusutbyte | 148 lm/W |
| Max. systemeffekt | 28 W |
| Märkspänning från/till | 220...240 V |
| Nominell ström | 600 mA |
| Spänningstyp | AC |
| Utbytbar drivdon | Ja |
| Dimensioner | |
| Bredd | 74 mm |
| Höjd/djup | 82 mm |
| Längd | 1175 mm |

| | |
|-------------------------------|--------------------------------|
| Bakkantsdimring | Nej |
| Bluetoothstyrd | Nej |
| Brandskydd "D" | Nej |
| Dimmer med tryckknapp | Ja |
| Dimmerfunktion saknas | Nej |
| Dimning DALI-2 | Ja |
| Framkantsdimring | Nej |
| Integrerad dimning | Nej |
| Kapslingsklass (IP) | IP20 |
| Skyddsklass | I |
| Slagtålighet (IK) | IK08 |
| Anslutningstyp | Stickklämma |
| Antal poler | 5 |
| Kapslingsfärg | Svart |
| Ledararea. | 1.5 mm ² |
| Lämplig för pendelupphängning | Ja |
| Lämplig för rampmontage | Ja |
| Lämplig för takmontering | Ja |
| Lämplig för väggmontering | Ja |
| Lämplig för ytmontage | Ja |
| Material kapsling | Aluminium |
| Material kupa | Plast, prismatisk |
| Med ljuskälla | Ja |
| Med rörelsesensor | Nej |
| RAL-nummer | 9017 |
| Typ av kabeldragning | Genomgående ledning inkluderad |
| Ytskydd hus/kapsling/stomme | Med pulverlack |

Måttritning



Ljusfördelningskurva



Tillbehör/reservdelar

| Artnr | Benämning | Typ av tillbehör | Tillbehör | Färg | Längd | Bredd |
|----------|-----------------------------------|------------------|-----------|-------|-------|-------|
| E7021273 | FLOW S SPÄRRKOMBINYCKEL 8MM | | | | | |
| E7027402 | FLOW S GAVEL SVART U KABELINF | Ändstycke | Ja | Svart | 2 mm | 74 mm |
| E7027403 | FLOW S GAVEL SV MED KABELINF | Ändstycke | Ja | Svart | 2 mm | 74 mm |
| E7027405 | FLOW S PENDELKIT SVART | | | | | |
| E7050050 | FLOW VÄGGARM SVART | | | | | |