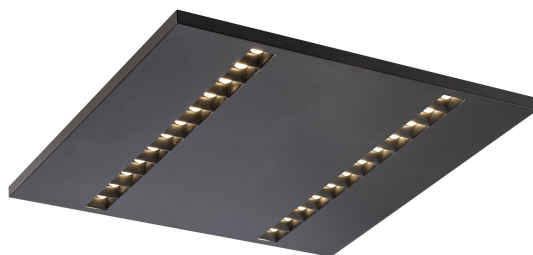


# MILLI INF 2 RAD LO SV 4K DALI

E7026888



Milli infälld är en armatur med en optik för maximal belysningskomfort med avseende på avbländning och ljusfördelning. Milli har en specifik ljusteknik med fokus på komfort och effektivitet. Kvadratiska reflektorer i kombination med högeffektiva linser placerade framför den enskilda lysdioden ger ett riktat direkt ljus med en mycket bra avskärmningsvinkel. Optiken har samma färg som själva armaturen, vilket ger Milli ett harmoniskt helhetsintryck. LED-modulen är utbytbar. Monteras i undertak med synlig T-profil 600x600 mm. Levereras med 2,5 m anslutningsledning 5x0,75mm<sup>2</sup> med fri ände. Armaturen är försedd med CLO-drivdon typ DALI/Switch&Dim för extern styrning. CLO-drivdonen kompenserar för LED-ljuskällans ljusnedgång över tiden genom att öka strömmen. Det innebär att ljusflödet ur armaturen kommer vara konstant under hela livslängden. Lm/W som anges är beräknat på start/min effekten.



**Ljustekniska data**

Anpassad för bildskärmsarbete	Ja
Armaturljusflöde	2600 lm
Bibehållet ljusflöde vid genomsnittlig livslängd 50 000 tim (25 °C omgivning)	100 %
Flimmervärde Pst LM	0.5
Färgbeständighet (McAdam ellipse)	SDCM3
Färgtemperatur	4000 K
Färgåtergivningningsindex (CRI)	80-89
Justering av ljusflöde	Steglöst reglerbar
Ljuskälla	LED utbytbar
Ljusuttag	Direkt
Nominell omgivande temperatur enligt IEC62722-2-1	-20...35 °C
Stroboskopeffektvärde SVM	0.4
<b>Elektriska data</b>	
Antal don MCB B10A	30
Antal don MCB B16A	48
Antal don MCB C10A	30
Antal don MCB C16A	48
Distortion (THD)	0.1
Driftdon	LED-drivdon konstantström
Drivdon ingår	Ja
Effekt medel	20 W
Effekt slut	21 W
Effekt start	19 W
Effektfaktor	0.9
Konstant ljusflöde (CLO)	Ja
Ljusutbyte	137 lm/W
Max. systemeffekt	21 W
Märkspänning från/till	220...240 V
Nominell ström	550 mA
Spänningstyp	AC

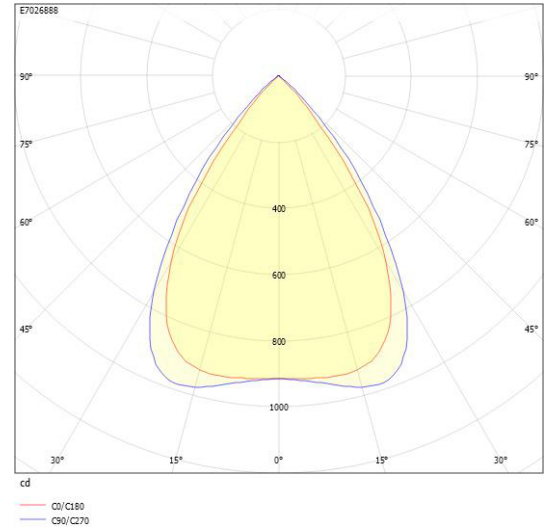
**Elektriska data (forts)**

Utbytbar drivdon	Ja
<b>Dimensioner</b>	
Bredd	595 mm
Höjd/djup	45 mm
Längd	595 mm
<b>Tekniska data</b>	
Bakkantsdimring	Nej
Bluetoothstyrd	Nej
Brandskydd "D"	Nej
Dimmer med tryckknapp	Ja
Dimmerfunktion saknas	Nej
Dimning DALI-2	Ja
Framkantsdimring	Nej
Integrerad dimning	Nej
Kapslingsklass (IP)	IP20
Skyddsklass	II
<b>Utförande</b>	
Anslutningstyp	Fri ände
Antal poler	5
Kapslingsfärg	Svart
Ledararea.	0.75 mm <sup>2</sup>
LED-Panel	Ja
Lämplig för infällt montage	Ja
Lämplig för takmontering	Ja
Material kapsling	Stål
Med ljuskälla	Ja
Med rörelsesensor	Nej
RAL-nummer	9005
Rasterutförande	Matt
Typ av kabeldragning	Avslutning
Vikt	4.5 kg
Ytskydd hus/kapsling/stomme	Med pulverlack

## Måttritning



## Ljusfördelningskurva



## UGR-tabell

Beräkning av bländning enligt UGR												
		60	70	70	50	50	80	70	70	50	50	
ρ Tak												
ρ Vägg		60	50	30	50	30	60	50	30	50	30	
ρ Golv		30	20	20	20	20	30	20	20	20	20	
Rumsstorlek		Blickriktning tvärs till tvärsavel					Blickriktning längs till tvärsavel					
X	Y											
2H	2H	14.2	16.0	16.7	16.2	16.9	15.7	17.5	18.2	17.7	18.4	
2H	3H	14.0	15.8	16.5	16.1	16.7	15.5	17.3	18.0	17.6	18.2	
2H	4H	13.9	15.8	16.4	16.1	16.6	15.4	17.3	17.9	17.6	18.1	
2H	6H	13.8	15.7	16.3	16.0	16.5	15.3	17.2	17.7	17.5	18.0	
2H	8H	13.8	15.7	16.2	16.0	16.5	15.3	17.1	17.7	17.5	18.0	
2H	12H	13.7	15.6	16.1	16.0	16.4	15.2	17.1	17.6	17.5	17.9	
4H	2H	13.9	15.8	16.4	16.1	16.6	15.4	17.3	17.9	17.6	18.1	
4H	3H	13.7	15.6	16.1	16.0	16.4	15.2	17.1	17.6	17.5	17.9	
4H	4H	13.6	15.6	16.0	15.9	16.3	15.1	17.0	17.5	17.4	17.8	
4H	6H	13.5	15.5	15.8	15.9	16.2	15.0	17.0	17.3	17.4	17.7	
4H	8H	13.5	15.4	15.8	15.9	16.2	15.0	16.9	17.3	17.3	17.6	
4H	12H	13.5	15.4	15.7	15.8	16.1	14.9	16.9	17.2	17.3	17.6	
8H	4H	13.5	15.4	15.8	15.9	16.1	15.0	16.9	17.3	17.3	17.6	
8H	6H	13.4	15.4	15.6	15.8	16.0	14.9	16.8	17.1	17.3	17.5	
8H	8H	13.3	15.3	15.5	15.8	16.0	14.8	16.8	17.0	17.3	17.5	
8H	12H	13.3	15.3	15.4	15.8	15.9	14.8	16.8	16.9	17.2	17.4	
12H	4H	13.4	15.4	15.7	15.8	16.1	14.9	16.9	17.2	17.3	17.6	
12H	6H	13.3	15.3	15.5	15.8	16.0	14.8	16.8	17.0	17.3	17.4	
12H	8H	13.3	15.3	15.4	15.8	15.9	14.8	16.7	16.9	17.2	17.4	
Variation av bländningsnivå för tvärsavel S												
S = 1.0H		+4.2 / -16.6					+3.5 / -13.8					
S = 1.5H		+6.8 / -17.7					+6.2 / -18.5					
S = 2.0H		+8.8 / -18.3					+8.2 / -19.5					
Standarttabell		BK00					BK00					
Korrigeringsfaktor		-2,7					-1,2					
Korrigerade bländningsvärden relaterade till ett litet ljuslida												