



SIV VIT 3000K DIM

E7027161

Siv har stilren form med ett dekorativt upp och nedåtriktat ljus med en bred spridningsvinkel. Dess klassiska design gör den flexibel och lämplig för en rad olika användningsområden, såsom korridorer, trapphus och allmänna utrymmen, både inom privat och offentlig miljö. Skärm av pulverlackerad aluminium och väggfäste i galvad stålplåt. Kabelföring på baksidan. Insticksplint 2x3x2,5 mm². Armaturen är dimbar med extern dimmer med bakkantsreglering. Siv kan på förfrågan även levereras i andra färger.

Byggvarubedömd



 CARDI

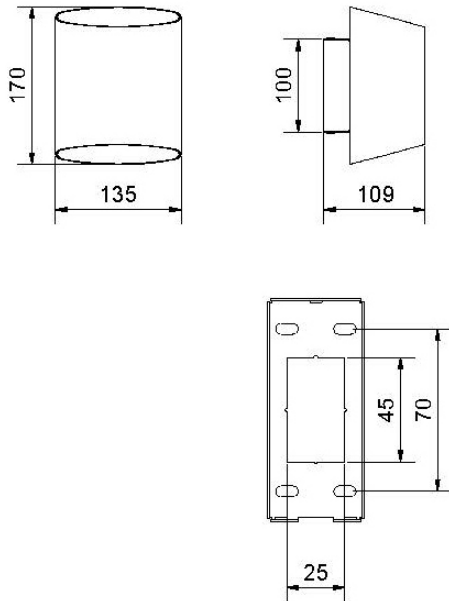
Ljustekniska data

Bibehållet ljusflöde vid genomsnittlig livslängd 100 000 tim (25 °C omgivning)	92 %
Bibehållet ljusflöde vid genomsnittlig livslängd 50 000 tim (25 °C omgivning)	98 %
Flimmervärde Pst LM	0.08
Färgbeständighet (McAdam ellipse)	SDCM3
Färgtemperatur	3000 K
Färgtemperatur justerbar	Nej
Färgtolkningsindex (CRI/Ra)	90-100
Justerbar ljusfördelning	Nej
Ljusfördelning	Symmetrisk
Ljuskälla	LED (utbytbar)
Ljusspridningsvinkel	>80° (extremt bredstrålande)
Ljusuttag	Direkt/Indirekt
Nominellt ljusflöde (IEC 62722-2-1)	730 lm
Elektriska data	
Distorsion (THD)	25 %
Drivdon	LED-drivdon (konstantström)
Drivdon ingår	Ja
Effektfaktor	0.68
Justering ljusflöde	Steglöst reglerbar
Ljusutbyte	81 lm/W
Max. antal armaturer per automatsäkring B10 (MCB)	35
Max. antal armaturer per automatsäkring B16 (MCB)	56
Max. antal armaturer per automatsäkring C10 (MCB)	56
Max. antal armaturer per automatsäkring C16 (MCB)	118
Max. systemeffekt	9 W
Märkspänning	220...240 V
Märkström	700 mA
Spänningstyp	AC
Stroboskopeffektvärde SVM	0.02
Dimensioner	
Bredd	135 mm

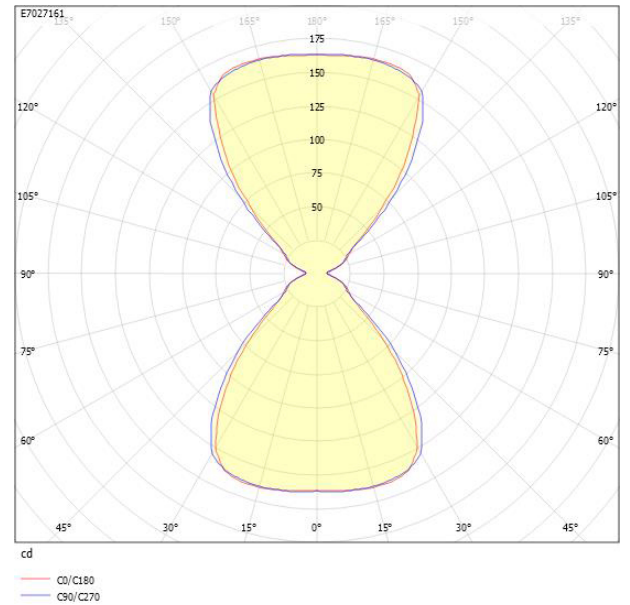
Dimensioner (forts)

Höjd/Djup	170 mm
Längd	106 mm
Armatyr med begränsad ytemperatur "D" (EN 60598-2-24)	Nej
Bluetoothstyrd	Nej
Dimmer med tryckknapp	Nej
Dimning bakkant (phase cut-off)	Ja
Dimning DALI-2	Nej
Dimning framkant (phase cut-on)	Nej
Dimning potentiometer (integrerad)	Nej
Dimningsbar	Ja
Kapslingsklass (IP) baksida	IP20
Kapslingsklass (IP) framsida	IP20
Skyddsklass (IEC 61140)	I
Slagtålighet (IK)	IK08
Utbytbar drivdon	Ja
Antal poler	3
Färg hus/kapsling/stomme	Vit
Ledararea	2.5 mm ²
Lämplig för utanpåliggande montage	Ja
Lämplig för väggmontering	Ja
Material hus/kapsling/stomme	Aluminium
Med ljuskälla	Ja
Med rörelsesensor	Nej
RAL-nummer	9010
Typ anslutning	Insticksklämma (snabbklämma)
Typ av kabeldragning	Lämplig för genomgående ledning
Vikt	0.7 kg
Ytskydd hus/kapsling/stomme	Pulverlackerad

Måttritning



Ljusfördelningskurva



UGR-tabell

Beräkning av bländning enligt UGR											
p Tak	80	70	70	50	50	80	70	70	50	50	
p Vågg	60	50	30	50	30	60	50	30	50	30	
p Golv	30	20	20	20	20	30	20	20	20	20	
Rumsstorlek	X	Y	Blickriktning tvärs till tvärsaxel				Blickriktning längs till tvärsaxel				
2H	2H	15.3	16.8	17.5	17.7	18.4	15.5	17.0	17.7	17.9	18.6
2H	3H	15.9	17.4	18.0	18.3	18.9	16.0	17.5	18.1	18.4	19.0
2H	4H	16.2	17.7	18.3	18.6	19.2	16.2	17.7	18.3	18.6	19.2
2H	6H	16.4	17.9	18.4	18.8	19.3	16.4	17.8	18.4	18.8	19.3
2H	8H	16.5	17.9	18.5	18.9	19.4	16.4	17.9	18.4	18.8	19.3
2H	12H	16.6	18.0	18.5	19.0	19.4	16.5	17.9	18.4	18.9	19.4
4H	2H	15.3	16.8	17.4	17.7	18.3	15.5	17.0	17.6	17.9	18.5
4H	3H	15.1	17.6	18.1	18.5	19.0	16.1	17.6	18.1	18.5	19.0
4H	4H	16.5	17.9	18.4	18.9	19.4	16.5	17.9	18.4	18.9	19.3
4H	6H	16.8	18.3	18.7	19.3	19.6	16.7	18.2	18.5	19.1	19.5
4H	8H	17.0	18.4	18.7	19.4	19.7	16.8	18.3	18.6	19.3	19.6
4H	12H	17.1	18.5	18.8	19.5	19.8	16.9	18.3	18.7	19.3	19.6
8H	4H	16.5	18.0	18.3	19.0	19.3	16.5	17.9	18.3	18.9	19.3
8H	6H	16.9	18.4	18.7	19.4	19.7	16.8	18.3	18.6	19.3	19.6
8H	8H	17.1	18.6	18.8	19.6	19.9	17.0	18.4	18.7	19.5	19.7
8H	12H	17.3	18.8	19.0	19.8	20.0	17.1	18.6	18.8	19.6	19.8
12H	4H	16.5	17.9	18.2	18.9	19.2	16.4	17.9	18.2	18.9	19.2
12H	6H	16.9	18.4	18.6	19.4	19.6	16.8	18.3	18.5	19.3	19.5
12H	8H	17.2	18.6	18.8	19.6	19.8	17.0	18.4	18.7	19.5	19.7
Variation av blickriktning för tvärsaxel S											
S = 1.0H		+0.5 / -0.8				+0.7 / -1.0					
S = 1.5H		+1.1 / -1.1				+1.5 / -1.4					
S = 2.0H		+2.1 / -1.4				+2.7 / -1.7					
Standardtabell		BK04				BK03					
Korrektionsfaktor		2.7				2.2					
Korrigerade bländningsvärden relaterade till total ljusflöde											