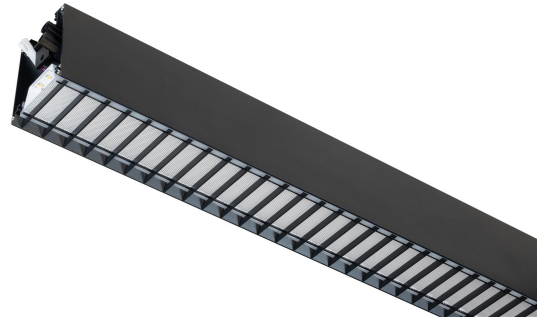


# FLOW S D/I LAM HO SV 4K 575 D

E7027644



Flow system direkt (D/I) lamell är en stilren och kompakt armatur. Armaturen har en direkt/indirekt ljusfördelning (D/I). Ljusfördelning direkt/indirekt ljus 70%/30%. Stomme av aluminium, mikroprismatisk "snap-in" bländskydd med lameller för extra avbländning och utbytbar LED-insats som fästs med magneter. Enkel att montera. Monteras dikt tak, på vägg eller pendlas. Wireupphäng, väggarm, gavlar och anslutningsledning beställs separat. Flow system kan monteras i många olika kombinationer eller användas som singelarmatur. Insticksplint 5x2x1,5 mm<sup>2</sup> i vardera gavel, överkopplad. Armaturen är försedd med drivdon typ DALI/Switch&Dim för extern styrning, dimrar det direkta och indirekta ljuset gemensamt. Flow system går att kundanpassa i andra längder, ljusflöden, färgtemperaturer styrningar och färger. Kontakta oss <https://www.cardi.se/kontaktpersoner> för mer information. Vi hjälper er att ta fram ett förslag utifrån era önskemål och behov.

Byggvarubedömd



### Ljustekniska data

Bibehållet ljusflöde vid genomsnittlig livslängd 100 000 tim (25 °C omgivning)	90 %
Bibehållet ljusflöde vid genomsnittlig livslängd 50 000 tim (25 °C omgivning)	100 %
Flimmervärde Pst LM	0.03
Färgbeständighet (McAdam ellipse)	SDCM3
Färgtemperatur	4000 K
Färgtemperatur justerbar	Nej
Färgtolkningsindex (CRI/Ra)	80-89
Ljusfördelare/spridare	Diffusorlins/-optik/-panel
Ljusfördelning	Symmetrisk
Ljuskälla	LED (utbytbar)
Ljusspridningsvinkel	>80° (extremt bredstrålande)
Ljusuttag	Direkt/Indirekt
Nominellt ljusflöde (IEC 62722-2-1)	1575 lm

### Elektriska data

Distorsion (THD)	10 %
Drivdon	LED-drivdon (konstantström)
Drivdon ingår	Ja
Effektfaktor	0.95
Justering ljusflöde	Steglöst reglerbar
Konstant ljusflöde (CLO)	Nej
Ljusutbyte	79 lm/W
Max. antal armaturer per automatsäkring B10 (MCB)	40
Max. antal armaturer per automatsäkring B16 (MCB)	64
Max. antal armaturer per automatsäkring C10 (MCB)	40
Max. antal armaturer per automatsäkring C16 (MCB)	64
Max. systemeffekt	20 W
Märkspänning	220...240 V
Märkström	400 mA
Spänningstyp	AC
Stroboskopeffektvärde SVM	0.01

### Dimensioner

Bredd	74 mm
Höjd/Djup	82 mm

### Dimensioner (forts)

Längd	575 mm
Armatyr med begränsad ytemperatur "D" (EN 60598-2-24)	Nej
Bluetoothstyrd	Nej
Dimmer med tryckknapp	Ja
Dimning bakkant (phase cut-off)	Nej
Dimning DALI-2	Ja
Dimning framkant (phase cut-on)	Nej
Dimning potentiometer (integrerad)	Nej
Dimningsbar	Ja
Kapslingsklass (IP) baksida	IP20
Kapslingsklass (IP) framsida	IP20
Skyddsklass (IEC 61140)	I
Slagtålighet (IK)	IK08
Utbytbar drivdon	Ja
Antal poler	5
Färg hus/kapsling/stomme	Svart
Ledararea	1.5 mm <sup>2</sup>
Lämplig för pendelupphängning	Ja
Lämplig för rampmontage	Ja
Lämplig för väggmontering	Ja
Material hus/kapsling/stomme	Aluminium
Material Kupa/Kåpa	Plast (strukturerat)
Med ljuskälla	Ja
Med rörelsesensor	Nej
RAL-nummer	9017
Typ anslutning	Insticksklämma (snabbklämma)
Typ av kabeldragning	Genomgående ledning inkluderad
Vikt	1.8 kg
Ytskydd hus/kapsling/stomme	Pulverlackerad



## Tillbehör/reservdelar

Artnr	Benämning	Typ av tillbehör/reservdel	Tillbehör	Färg	Längd	Bredd
E7021273	FLOW S SPÄRRKOMBINYCKEL 8MM					
E7025091	TEXTILKABEL 5X0,75 3M SVART	Anslutningskabel	Ja	Svart		
E7027402	FLOW S GAVEL SVART U KABELINF	Ändstycke	Ja	Svart	2 mm	74 mm
E7027403	FLOW S GAVEL SV MED KABELINF	Ändstycke	Ja	Svart	2 mm	74 mm
E7027404	FLOW S VÄGGFÄSTE SVART					
E7027405	FLOW S PENDELKIT SVART					
E7050048	TEXTILKABEL 3X0,75 3M SVART ST	Anslutningskabel	Ja	Svart		
E7050050	FLOW VÄGGARM SVART					