



## REKO X 3K SENSOR

E7216319

Reko är en allmänljusarmatur IP44, en armatur med mindre miljöpåverkan när det gäller val material och emballage. Reko är till >98% återvinningsbar. Stomme av återvunnen vitlackerad aluminium för bra kylning av LED och elektronik, gavlar av vit biobaserad plast från tallolja, mikroprismatiskt kupa med diffuserade långsidor för bra ljusbild, släpljus i tak samt begränsad insyn. Monteras dikt tak, lina, på vägg eller konsol, även möjligt att montera direkt på dosa. Godkänd för omgivningstemperatur -20°C till +50°C. Armaturen är D-märkt. Kabelinföring Ø 20 mm i vardera gavel samt 2 st Ø 20 mm kabelinföring på ovansidan. Insticksplint i mitten av armaturen 5x2x2,5mm<sup>2</sup>. Tänd/släckfunktion via inbyggd mikrovågssensor för närvarodetektering. Armaturen kan följa upp till 10 st armaturer, dock max 300W, dubbelriktad. Kan parallellkopplas. Möjlighet att justera detekteringsområde och efterlystid. Inkopplingstid kan ställas mellan 5 sekunder och 15 minuter. Sensorn lämpar sig bäst för takhöjd upp till 6 m. Armatur med mikrovågssensor rekommenderas ej att placeras vid eller i anslutning till där material är i rörelse, eller där sensorn utsätts för vibrationer, mikrovågssensor detekterar även igenom t.ex väggar och dörrar. Ljusdiffuserade film finns som tillbehör, beställs separat.

Byggvarubedömd



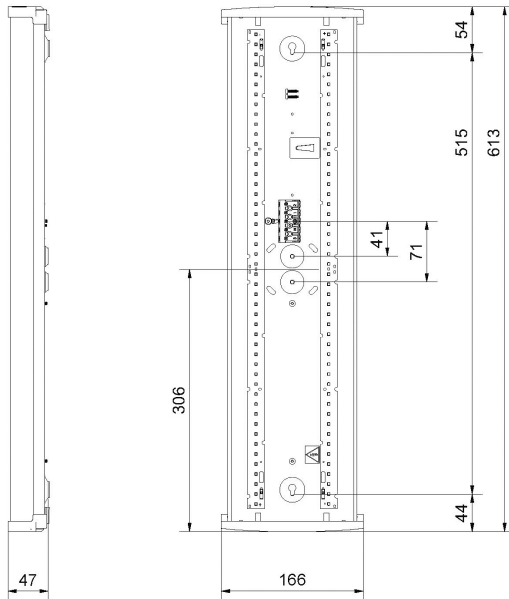
 CARDI

**Ljustekniska data**

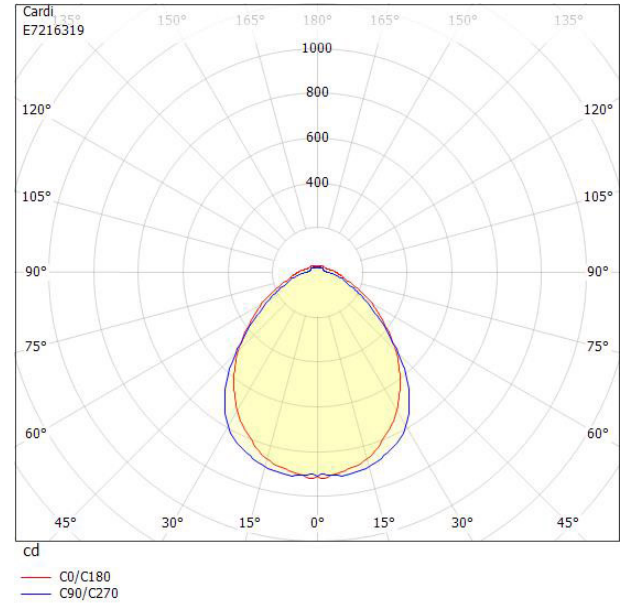
Bibehållet ljusflöde vid genomsnittlig livslängd 100 000 tim (25 °C omgivning)	84 %
Bibehållet ljusflöde vid genomsnittlig livslängd 50 000 tim (25 °C omgivning)	91 %
Flimmervärde Pst LM	0.01
Färgbeständighet (McAdam ellipse)	SDCM3
Färgtemperatur	3000 K
Färgtemperatur justerbar	Nej
Färgtolkningsindex (CRI/Ra)	80-89
Justerbar ljusfördelning	Nej
Ljusfördelning	Symmetrisk
Ljuskälla	LED (utbytbar)
Ljusspridningsvinkel	>80° (extremt bredstrålande)
Ljusuttag	Direkt
Nominell omgivningstemperatur enligt IEC 62722-2-1	-20...50 °C
Nominellt ljusflöde (IEC 62722-2-1)	2440 lm
<b>Elektriska data</b>	
Drivdon	LED-drivdon (konstantström)
Drivdon ingår	Ja
Justering ljusflöde	Nej
Ljusutbyte	157 lm/W
Max. antal armaturer per automatsäkring B10 (MCB)	20
Max. antal armaturer per automatsäkring B16 (MCB)	20
Max. antal armaturer per automatsäkring C10 (MCB)	32
Max. antal armaturer per automatsäkring C16 (MCB)	32
Max. systemeffekt	15.5 W
Märkspänning	220...240 V
Märkström	200 mA
Spänningstyp	AC
Stroboskopeffektvärde SVM	0.01
<b>Dimensioner</b>	
Bredd	166 mm
Höjd/Djup	47 mm
Längd	613 mm

Armatyr med begränsad ytemperatur "D" (EN 60598-2-24)	Ja
Bluetoothstyrd	Nej
Dimmer med tryckknapp	Nej
Dimning bakkant (phase cut-off)	Nej
Dimning DALI-2	Nej
Dimning framkant (phase cut-on)	Nej
Dimning potentiometer (integrerad)	Nej
Dimningsbar	Nej
Kapslingsklass (IP) baksida	IP44
Kapslingsklass (IP) framsida	IP44
Skyddsklass (IEC 61140)	I
Slagtålighet (IK)	IK07
Utbytbar drivdon	Ja
Antal poler	5
Färg hus/kapsling/stomme	Vit
Ledararea	2.5 mm <sup>2</sup>
Lämplig för takmontering	Ja
Lämplig för utanpåliggande montage	Ja
Lämplig för väggmontering	Ja
Material hus/kapsling/stomme	Aluminium
Material Kupa/Kåpa	Plast (strukturerat)
Med ljuskälla	Ja
Med ljussensor	Ja
Med rörelsesensor	Ja
RAL-nummer	9003
Typ anslutning	Insticksklämma (snabbklämma)
Typ av kabeldragning	Lämplig för genomgående ledning
Vikt	0.9 kg
Ytskydd hus/kapsling/stomme	Pulverlackerad

## Måttritning



## Ljusfördelningskurva



## UGR-tabell

Beräkning av bländning enligt UGR											
p Tak	70	70	50	50	30	70	70	50	50	30	
p Vägg	50	30	50	30	30	50	30	50	30	30	
p Golv	20	20	20	20	20	20	20	20	20	20	
Rumsstorlek	X	Y	Blickriktning tvärs till tvärsaxel				Blickriktning längs till tvärsaxel				
2H	2H	17.7	18.9	18.1	19.2	19.6	17.5	18.7	17.9	19.0	19.4
2H	3H	19.1	20.1	19.5	20.5	21.0	18.6	19.6	19.1	20.0	20.5
2H	4H	19.8	20.8	20.3	21.2	21.7	19.2	20.1	19.6	20.6	21.0
2H	6H	20.6	21.5	21.1	22.0	22.4	19.7	20.6	20.2	21.1	21.6
2H	8H	21.1	22.0	21.6	22.4	22.9	20.1	20.9	20.6	21.4	21.9
2H	12H	21.7	22.5	22.2	23.0	23.5	20.4	21.3	20.9	21.7	22.2
4H	2H	18.1	19.1	18.6	19.5	20.0	18.0	18.9	18.4	19.4	19.8
4H	3H	19.7	20.5	20.2	21.0	21.5	19.3	20.1	19.8	20.6	21.1
4H	4H	20.6	21.3	21.1	21.8	22.4	20.0	20.7	20.5	21.2	21.8
4H	6H	21.6	22.3	22.2	22.8	23.4	20.8	21.4	21.3	21.9	22.5
4H	8H	22.3	22.8	22.8	23.4	24.0	21.2	21.8	21.8	22.3	22.9
4H	12H	23.0	23.5	23.6	24.1	24.7	21.7	22.2	22.2	22.8	23.4
8H	4H	20.9	21.5	21.4	22.0	22.6	20.3	20.9	20.9	21.5	22.1
8H	6H	22.1	22.6	22.7	23.2	23.8	21.3	21.8	21.9	22.4	23.0
8H	8H	22.9	23.3	23.5	23.9	24.6	21.9	22.3	22.5	22.9	23.6
8H	12H	23.9	24.2	24.5	24.9	25.5	22.5	22.9	23.2	23.5	24.2
12H	4H	20.9	21.5	21.5	22.0	22.6	20.4	20.9	21.0	21.5	22.1
12H	6H	22.2	22.7	22.9	23.3	23.9	21.5	21.9	22.1	22.5	23.2
12H	8H	23.1	23.5	23.7	24.1	24.8	22.1	22.5	22.8	23.1	23.8
Variation av åskådarposition för tvärsavstånd S											
S = 1.0H		+0.2 / -0.1				+0.2 / -0.2					
S = 1.5H		+0.2 / -0.4				+0.3 / -0.5					
S = 2.0H		+0.3 / -0.6				+0.5 / -0.8					
Standardtabell		BK08				BK06					
Korrektionsfaktor		6.6				4.9					
Korrigerade bländindikeringar relaterade till totalt ljusflöde											

## Tillbehör/reservdelar

Artnr	Benämning	Typ av tillbehör/reservdel	Material	Dimning DALI	Kan användas med rörelsesensor	Bluetoothstyrd
E7213969	KOPPLINGSDOSA ROT LINMONTAGE		Plast			
E7216110	SKYDDSRUMSBYGEL CARDI		Rostfritt stål			
E7216328	REKO X DIFFUSORFILM 5-PACK		Plast			
E7904157	LINFÄSTE DOGAL 2ST					
E7904198	KONSOL 45 GRADER VFZ					
E7904199	KONSOL 90 GRADER VFZ					
E7904201	KONSOL 0/30/45/60GR VIT					
E7216455	RESERVKUPA IP44 X REKO	Kåpa/Lock	Plast			
E7216653	REKO GAVEL INKL. GENOMFÖRING					
E7216654	SENSOR HD01S-6			Nej	Ja	Nej