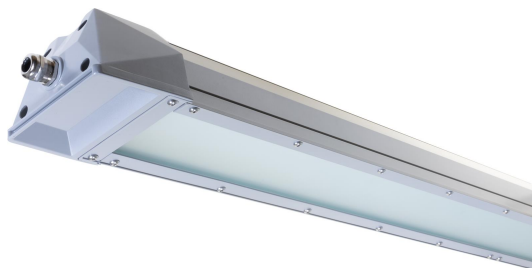


# ANOD XXL GLAS DALI ÖK

E7216504



Anod är en industriarmatur gjord för att klara lite mer. Stomme av lackerad aluminium med front i härdat klart glas. Med industridon som har hög tålighet mot spänningstoppar. Korrosionsklass C4. Monteras dikt tak eller på lina, linfästen beställs separat. Godkänd omgivningstemperatur -40 till +45°C. För aktuell livslängd LED-modul (L80) vid olika temperaturer, se diagram. Kabelförskruvning M25 för kabel 11-16 mm i vardera gavel. Insticksplint i vardera gavel 5x2x2,5 mm<sup>2</sup> + 2x2x2,5mm<sup>2</sup>. Överkopplad. Armaturen är försedd med drivdon typ DALI/Switch&Dim för extern styrning.

Byggvarubedömd



 CARDI

**Ljustekniska data**

Bibehållet ljusflöde vid genomsnittlig livslängd 100 000 tim (25 °C omgivning)	80 %
Bibehållet ljusflöde vid genomsnittlig livslängd 50 000 tim (25 °C omgivning)	97 %
Flimmervärde Pst LM	0.01
Färgbeständighet (McAdam ellipse)	SDCM3
Färgtemperatur	4000 K
Färgtemperatur justerbar	Nej
Färgtolkningsindex (CRI/Ra)	80-89
Justerbar ljusfördelning	Nej
Ljusfördelning	Symmetrisk
Ljuskälla	LED (utbytbar)
Ljusspridningsvinkel	>80° (extremt bredstrålande)
Ljusuttag	Direkt
Nominell omgivningstemperatur enligt IEC 62722-2-1	-25...45 °C
Nominellt ljusflöde (IEC 62722-2-1)	9800 lm
<b>Elektriska data</b>	
Distorsion (THD)	7 %
Drivdon	LED-drivdon (konstantström)
Drivdon ingår	Ja
Effektfaktor	0.97
Justering ljusflöde	Steglöst reglerbar
Ljusutbyte	146 lm/W
Max. antal armaturer per automatsäkring B10 (MCB)	20
Max. antal armaturer per automatsäkring B16 (MCB)	32
Max. antal armaturer per automatsäkring C10 (MCB)	33
Max. antal armaturer per automatsäkring C16 (MCB)	53
Max. systemeffekt	67 W
Märkspänning	220...240 V
Spänningstyp	AC
Stroboskopeffektvärde SVM	0.04
<b>Dimensioner</b>	
Bredd	130 mm
Höjd/Djup	116 mm

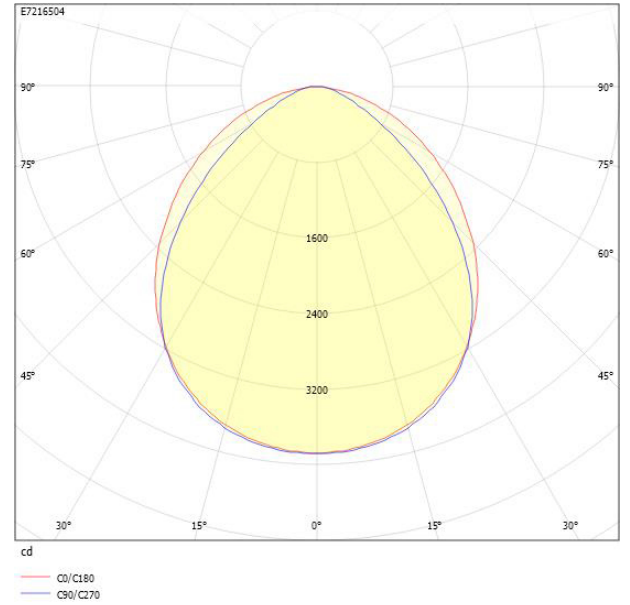
**Dimensioner (forts)**

Längd	1696 mm
Armatyr med begränsad ytemperatur "D" (EN 60598-2-24)	Ja
Bluetoothstyrd	Nej
Dimmer med tryckknapp	Ja
Dimning bakkant (phase cut-off)	Nej
Dimning DALI-2	Ja
Dimning framkant (phase cut-on)	Nej
Dimning potentiometer (integrerad)	Nej
Dimningsbar	Ja
Kapslingsklass (IP) baksida	IP67
Kapslingsklass (IP) framsida	IP67
Skyddsklass (IEC 61140)	I
Slagtålighet (IK)	IK08
Utbytbar drivdon	Ja
Antal poler	7
Färg hus/kapsling/stomme	Grå
Ledararea	2.5 mm <sup>2</sup>
Lämplig för pendelupphängning	Ja
Lämplig för takmontering	Ja
Lämplig för utanpåliggande montage	Ja
Material hus/kapsling/stomme	Aluminium
Material Kupa/Kåpa	Glas (matt/satin)
Med ljuskälla	Ja
Med rörelsesensor	Nej
RAL-nummer	9006
Typ anslutning	Insticksklämma (snabbklämma)
Typ av kabeldragning	Genomgående ledning inkluderad
Vikt	8.9 kg
Ytskydd hus/kapsling/stomme	Pulverlackerad

## Måttritning



## Ljusfördelningskurva



## UGR-tabell

Beräkning av bländning enligt UGR											
p Tak	80	70	70	50	50	80	70	70	50	50	
p Vägg	60	50	30	50	30	60	50	30	50	30	
p Golv	30	20	20	20	20	30	20	20	20	20	
Rumsstorlek X	Y	Blickriktning tvärs till tvärsaxel					Blickriktning längs till tvärsaxel				
2H	2H	21.4	23.1	24.3	23.4	24.5	19.8	21.5	22.7	21.8	22.9
2H	3H	22.6	24.4	25.5	24.7	25.7	20.2	22.0	23.1	22.3	23.3
2H	4H	23.1	24.9	25.9	25.2	26.1	20.4	22.1	23.2	22.5	23.4
2H	6H	23.4	25.2	26.1	25.5	26.4	20.4	22.2	23.2	22.6	23.5
2H	8H	23.4	25.2	26.1	25.6	26.4	20.4	22.2	23.1	22.6	23.4
2H	12H	23.4	25.2	26.0	25.6	26.4	20.4	22.2	23.1	22.6	23.4
4H	2H	21.7	23.5	24.5	23.8	24.8	20.4	22.2	23.2	22.5	23.4
4H	3H	23.2	25.0	25.8	25.3	26.2	21.0	22.8	23.7	23.2	24.0
4H	4H	23.7	25.6	26.3	26.0	26.7	21.2	23.0	23.8	23.4	24.1
4H	6H	24.1	26.0	26.6	26.4	27.0	21.3	23.2	23.8	23.6	24.2
4H	8H	24.2	26.1	26.7	26.5	27.1	21.3	23.2	23.8	23.6	24.2
4H	12H	24.2	26.1	26.6	26.5	27.0	21.3	23.2	23.7	23.6	24.1
8H	4H	23.8	25.7	26.3	26.1	26.6	21.4	23.3	23.9	23.7	24.3
8H	6H	24.3	26.2	26.6	26.6	27.1	21.6	23.5	24.0	24.0	24.4
8H	8H	24.3	26.3	26.7	26.7	27.1	21.6	23.6	24.0	24.0	24.4
8H	12H	24.3	26.3	26.6	26.7	27.1	21.6	23.5	23.9	24.0	24.4
12H	4H	23.7	25.6	26.2	26.1	26.6	21.4	23.3	23.9	23.8	24.3
12H	6H	24.2	26.2	26.6	26.6	27.0	21.6	23.6	24.0	24.0	24.4
12H	8H	24.3	26.3	26.6	26.8	27.1	21.7	23.6	24.0	24.1	24.4
Variation av blickriktning för tvärsaxel S											
S = 1.0H		+0.1 / -0.2					+0.3 / -0.5				
S = 1.5H		+0.3 / -0.5					+0.7 / -1.4				
S = 2.0H		+0.6 / -0.9					+1.3 / -2.4				
Standardtabell		BK04					BK03				
Korrektionsfaktor		8.5					5.8				
Korrigerade bländindikatorer relaterade till total ljusflöde											

## Tillbehör/reservdelar

Artnr	Benämning	Material
E7904158	LINFÄSTE SYRAFAST 2ST	Stål
E7904198	KONSOL 45 GRADER VFZ	
E7904199	KONSOL 90 GRADER VFZ	