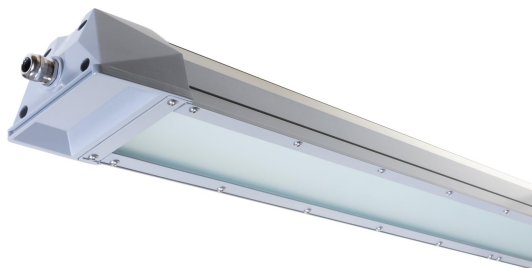


ANOD XXL HO GLAS DALI ÖK

E7216509



Anod är en industriarmatur gjord för att klara lite mer. Stomme av lackerad aluminium med front i härdat klart glas. Med industridon som har hög tålighet mot spänningstoppar. Korrosionsklass C4. Monteras dikt tak eller på lina, linfästen beställs separat. Godkänd omgivningstemperatur -40 till +45°C. För aktuell livslängd LED-modul (L80) vid olika temperaturer, se diagram. Kabelförskruvning M25 för kabel 11-16 mm i vardera gavel. Insticksplint i vardera gavel 5x2x2,5 mm² + 2x2x2,5mm². Överkopplad. Armaturen är försedd med drivdon typ DALI/Switch&Dim för extern styrning.



Ljustekniska data

Armaturljusflöde	15000 lm
Bibehållet ljusflöde vid genomsnittlig livslängd 100 000 tim (25 °C omgivning)	80 %
Bibehållet ljusflöde vid genomsnittlig livslängd 50 000 tim (25 °C omgivning)	97 %
Flimmervärde Pst LM	0.01
Färgbeständighet (McAdam ellipse)	SDCM3
Färgtemperatur	4000 K
Färgåtergivningningsindex (CRI)	80-89
Justering av ljusflöde	Steglöst reglerbar
Ljusfördelning	Symmetrisk
Ljuskälla	LED ej utbytbar
Ljusuttag	Direkt
Nominell omgivande temperatur enligt IEC62722-2-1	-25...45 °C
Spridningsvinkel	Extremt bredstrålande >80°
Stroboskopeffektvärde SVM	0.04
Elektriska data	
Antal don MCB B10A	17
Antal don MCB B16A	22
Antal don MCB C10A	28
Antal don MCB C16A	36
Distortion (THD)	7
Driftdon	LED-drivdon konstantström
Drivdon ingår	Ja
Effektfaktor	0.97
Ljusutbyte	140 lm/W
Max. systemeffekt	107 W
Märkspänning från/till	220...240 V
Spänningstyp	AC
Utbytbar drivdon	Ja
Dimensioner	
Bredd	130 mm

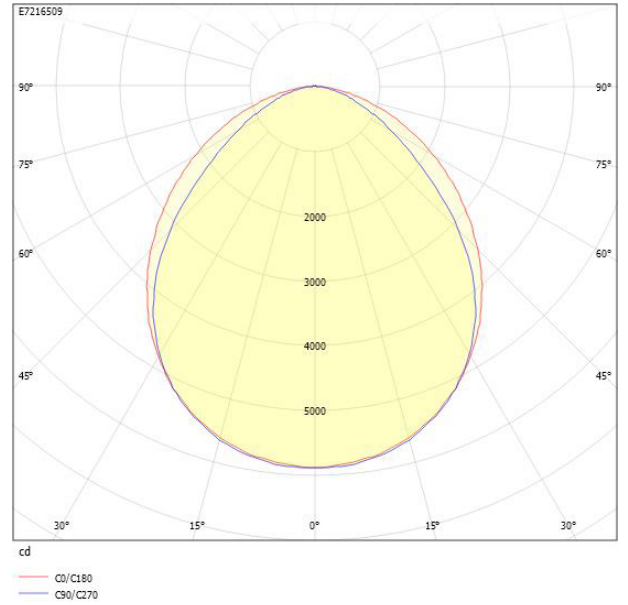
Dimensioner (forts)

Höjd/djup	116 mm
Längd	1696 mm
Bakkantsdimring	Nej
Bluetoothstyrd	Nej
Brandskydd "D"	Ja
Dimmer med tryckknapp	Ja
Dimmerfunktion saknas	Nej
Dimning DALI-2	Ja
Framkantsdimring	Nej
Kapslingsklass (IP)	IP67
Skyddsklass	I
Slagtålighet (IK)	IK08
Anslutningstyp	Stickklämma
Antal poler	7
Kapslingsfärg	Grå
Ledararea.	2.5 mm ²
Lämplig för pendelupphängning	Ja
Lämplig för takmontering	Ja
Lämplig för ytmontage	Ja
Material kapsling	Aluminium
Material kupa	Glas matt/satin
Med ljuskälla	Ja
Med rörelsesensor	Nej
RAL-nummer	9006
Typ av kabeldragning	Genomgående ledning inkluderad
Vikt	9 kg
Ytskydd hus/kapsling/stomme	Med pulverlack

Måttritning



Ljusfördelningskurva



UGR-tabell

Beräkning av bländning enligt UGR												
p Tak	80	70	70	50	50	80	70	70	50	50		
p Vgg	60	50	30	50	30	60	50	30	50	30		
p Golv	30	20	20	20	20	30	20	20	20	20		
Rumsstorlek	X	Y	Blickriktning tvärs till tvärsaxel					Blickriktning längs till tvärsaxel				
2H	2H	22.8	24.6	25.8	24.9	26.0	21.4	23.2	24.4	23.4	24.6	
2H	3H	24.1	25.8	26.9	26.1	27.2	22.2	23.9	25.0	24.2	25.3	
2H	4H	24.5	26.3	27.3	26.6	27.6	22.4	24.1	25.2	24.5	25.5	
2H	6H	24.8	26.6	27.5	26.9	27.8	22.5	24.3	25.3	24.7	25.6	
2H	8H	24.8	26.6	27.6	27.0	27.9	22.5	24.3	25.3	24.7	25.6	
2H	12H	24.9	26.7	27.5	27.0	27.9	22.6	24.4	25.2	24.7	25.6	
4H	2H	23.2	25.0	26.0	25.3	26.3	22.1	23.8	24.9	24.2	25.1	
4H	3H	24.6	26.4	27.3	26.8	27.6	22.9	24.7	25.6	25.1	25.9	
4H	4H	25.2	27.0	27.8	27.4	28.1	23.2	25.1	25.8	25.5	26.2	
4H	6H	25.5	27.4	28.1	27.8	28.4	23.4	25.3	26.0	25.7	26.3	
4H	8H	25.6	27.5	28.1	27.9	28.5	23.5	25.4	26.0	25.8	26.4	
4H	12H	25.7	27.6	28.1	28.0	28.5	23.5	25.4	26.0	25.9	26.4	
8H	4H	25.2	27.1	27.7	27.5	28.1	23.5	25.3	26.0	25.8	26.4	
8H	6H	25.7	27.6	28.1	28.1	28.5	23.8	25.7	26.2	26.1	26.6	
8H	8H	25.9	27.8	28.2	28.3	28.7	23.9	25.8	26.2	26.2	26.7	
8H	12H	25.9	27.9	28.3	28.4	28.7	23.9	25.8	26.2	26.3	26.7	
12H	4H	25.2	27.1	27.6	27.5	28.1	23.5	25.4	25.9	25.8	26.3	
12H	6H	25.7	27.6	28.0	28.1	28.5	23.8	25.7	26.1	26.2	26.6	
12H	8H	25.9	27.8	28.2	28.3	28.6	23.9	25.8	26.2	26.3	26.7	
Variation av blickriktning för tvärsaxel S												
S = 1.0H		+0.1 / -0.2					+0.3 / -0.4					
S = 1.5H		+0.3 / -0.5					+0.6 / -1.0					
S = 2.0H		+0.6 / -0.9					+1.0 / -1.7					
Standardtabell		BK05					BK03					
Korrektionsfaktor		10.6					7.9					
Korrigerade bländindikatorer relaterade till total ljusflöde												

Tillbehör/reservdelar

Artnr	Benämning	Material
E7904158	LINFÄSTE SYRAFAST 2ST	Stål
E7904198	KONSOL 45 GRADER VFZ	
E7904199	KONSOL 90 GRADER VFZ	