



REKO XL 3K NÖDLJUS

E7216655

Reko är en allmänljusarmatur IP44, en armatur med mindre miljöpåverkan både när det gäller armatur och emballage, Reko är till >98% återvinningsbar. Armaturen har inbyggt nödljus med autotest och 1 timmes batteribackup (LiFePO4). Armaturen ger ca 650 lm i nödljusdrift. Stomme av återvunnen vitlackerad aluminium för bra kylning av LED och elektronik, gavlar av vit biobaserad plast från tallolja, mikroprismatiskt kupa med diffuserade långsidor för bra ljusbild, släppljus i tak samt begränsad insyn. Monteras dikt tak, lina, på vägg eller konsol, även möjligt att montera direkt på dosa. Godkänd för omgivningstemperatur +5°C till +50°C. Armaturen är D-märkt. Kabelinföring Ø 20 mm i vardera gavel samt 2 st Ø 20 mm kabelinföring på ovansidan. Insticksplint i mitten av armaturen 5x2x2,5 mm². Ljusdiffuserade film finns som tillbehör, beställs separat.



Ljustekniska data

| | |
|--|------------------------------|
| Bibehållet ljusflöde vid genomsnittlig livslängd 100 000 tim (25 °C omgivning) | 84 % |
| Bibehållet ljusflöde vid genomsnittlig livslängd 50 000 tim (25 °C omgivning) | 91 % |
| Flimmervärde Pst LM | 0.01 |
| Färgbeständighet (McAdam ellipse) | SDCM3 |
| Färgtemperatur | 3000 K |
| Färgtemperatur justerbar | Nej |
| Färgtolkningsindex (CRI/Ra) | 80-89 |
| Justerbar ljusfördelning | Nej |
| Ljusfördelning | Symmetrisk |
| Ljuskälla | LED (utbytbar) |
| Ljusspridningsvinkel | >80° (extremt bredstrålande) |
| Ljusuttag | Direkt |
| Nominell omgivningstemperatur enligt IEC 62722-2-1 | 5...50 °C |
| Nominellt ljusflöde (IEC 62722-2-1) | 4520 lm |

Elektriska data

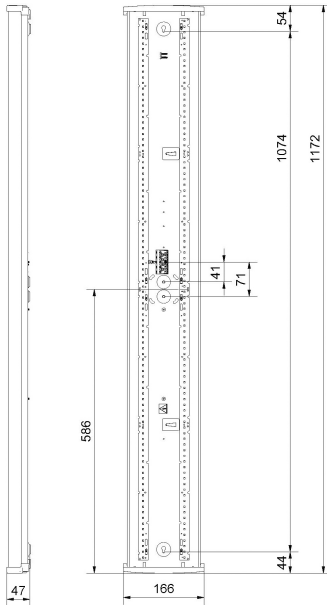
| | |
|---|-----------------------------|
| Drivdon | LED-drivdon (konstantström) |
| Drivdon ingår | Ja |
| Justering ljusflöde | Nej |
| Ljusutbyte | 161 lm/W |
| Max. antal armaturer per automatsäkring B10 (MCB) | 15 |
| Max. antal armaturer per automatsäkring B16 (MCB) | 24 |
| Max. antal armaturer per automatsäkring C10 (MCB) | 15 |
| Max. antal armaturer per automatsäkring C16 (MCB) | 23 |
| Max. systemeffekt | 28 W |
| Märkspänning | 220...240 V |
| Märkström | 200 mA |
| Spänningstyp | AC |
| Stroboskopeffektvärde SVM | 0.01 |

Dimensioner

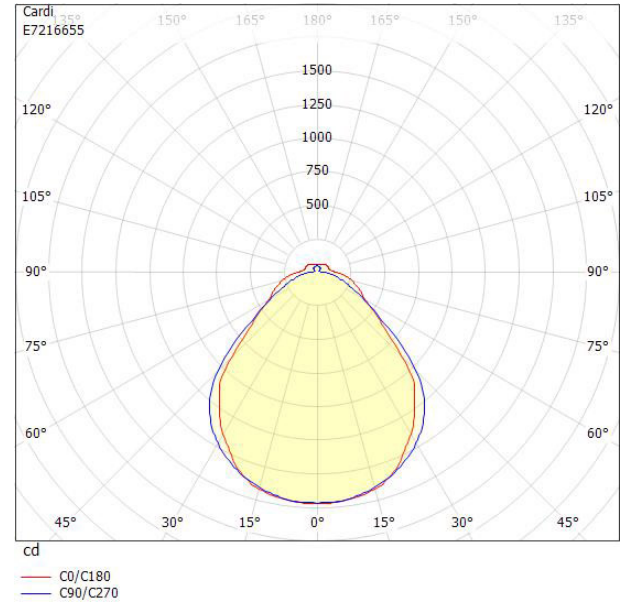
| | |
|-----------|---------|
| Bredd | 166 mm |
| Höjd/Djup | 47 mm |
| Längd | 1172 mm |

| | |
|---|---------------------------------|
| Armatyr med begränsad ytemperatur "D" (EN 60598-2-24) | Ja |
| Bluetoothstyrd | Nej |
| Dimmer med tryckknapp | Nej |
| Dimning bakkant (phase cut-off) | Nej |
| Dimning DALI-2 | Nej |
| Dimning framkant (phase cut-on) | Nej |
| Dimning potentiometer (integrerad) | Nej |
| Dimningsbar | Nej |
| Kapslingsklass (IP) baksida | IP44 |
| Kapslingsklass (IP) framsida | IP44 |
| Skyddsklass (IEC 61140) | I |
| Slagtålighet (IK) | IK07 |
| Utbytbar drivdon | Ja |
| Antal poler | 5 |
| Färg hus/kapsling/stomme | Vit |
| Ledararea | 2.5 mm ² |
| Lämplig för nödbelysning | Ja |
| Lämplig för takmontering | Ja |
| Lämplig för utanpåliggande montage | Ja |
| Lämplig för väggmontering | Ja |
| Material hus/kapsling/stomme | Aluminium |
| Material Kupa/Kåpa | Plast (strukturerat) |
| Med ljuskälla | Ja |
| Med rörelsesensor | Nej |
| RAL-nummer | 9003 |
| Typ anslutning | Insticksklämma (snabbklämma) |
| Typ av kabeldragning | Lämplig för genomgående ledning |
| Vikt | 1.3 kg |
| Ytskydd hus/kapsling/stomme | Pulverlackerad |

Måttritning



Ljusfördelningskurva



UGR-tabell

| Beräkning av bländning enligt UGR | | | | | | | | | | | |
|--|------------------------------------|-------------|------|------|------|------------------------------------|-------------|------|------|------|------|
| p Tak | 70 | 70 | 50 | 50 | 30 | 70 | 70 | 50 | 50 | 30 | |
| p Vägg | 50 | 30 | 50 | 30 | 30 | 50 | 30 | 50 | 30 | 30 | |
| p Golv | 20 | 20 | 20 | 20 | 20 | 20 | 20 | 20 | 20 | 20 | |
| Rumsstorlek | Blickriktning tvärs till tvärsaxel | | | | | Blickriktning längs till tvärsaxel | | | | | |
| X | Y | | | | | | | | | | |
| 2H | 2H | 17.2 | 18.3 | 17.6 | 18.7 | 19.1 | 17.5 | 18.6 | 17.9 | 19.0 | 19.4 |
| 2H | 3H | 18.7 | 19.7 | 19.1 | 20.1 | 20.5 | 18.3 | 19.3 | 18.7 | 19.7 | 20.1 |
| 2H | 4H | 19.6 | 20.5 | 20.0 | 20.9 | 21.4 | 18.6 | 19.6 | 19.1 | 20.0 | 20.5 |
| 2H | 6H | 20.6 | 21.4 | 21.0 | 21.9 | 22.4 | 19.0 | 19.9 | 19.5 | 20.3 | 20.8 |
| 2H | 8H | 21.1 | 22.0 | 21.6 | 22.4 | 22.9 | 19.2 | 20.0 | 19.6 | 20.5 | 21.0 |
| 2H | 12H | 21.7 | 22.5 | 22.2 | 23.0 | 23.5 | 19.3 | 20.1 | 19.8 | 20.6 | 21.1 |
| 4H | 2H | 17.7 | 18.6 | 18.1 | 19.1 | 19.5 | 17.9 | 18.8 | 18.4 | 19.3 | 19.7 |
| 4H | 3H | 19.4 | 20.2 | 19.9 | 20.7 | 21.2 | 18.9 | 19.7 | 19.4 | 20.2 | 20.7 |
| 4H | 4H | 20.5 | 21.2 | 21.0 | 21.7 | 22.2 | 19.4 | 20.2 | 20.0 | 20.7 | 21.2 |
| 4H | 6H | 21.7 | 22.3 | 22.3 | 22.9 | 23.4 | 20.0 | 20.6 | 20.5 | 21.1 | 21.7 |
| 4H | 8H | 22.4 | 23.0 | 22.9 | 23.5 | 24.1 | 20.2 | 20.8 | 20.8 | 21.3 | 21.9 |
| 4H | 12H | 23.1 | 23.6 | 23.7 | 24.2 | 24.8 | 20.4 | 20.9 | 21.0 | 21.5 | 22.1 |
| 8H | 4H | 20.8 | 21.4 | 21.3 | 21.9 | 22.5 | 19.9 | 20.4 | 20.4 | 21.0 | 21.6 |
| 8H | 6H | 22.3 | 22.7 | 22.9 | 23.3 | 24.0 | 20.6 | 21.1 | 21.2 | 21.7 | 22.3 |
| 8H | 8H | 23.1 | 23.5 | 23.7 | 24.1 | 24.8 | 21.0 | 21.4 | 21.6 | 22.0 | 22.7 |
| 8H | 12H | 24.1 | 24.4 | 24.7 | 25.0 | 25.7 | 21.3 | 21.7 | 22.0 | 22.3 | 23.0 |
| 12H | 4H | 20.8 | 21.3 | 21.4 | 21.9 | 22.5 | 20.0 | 20.5 | 20.6 | 21.1 | 21.7 |
| 12H | 6H | 22.4 | 22.8 | 23.0 | 23.4 | 24.0 | 20.9 | 21.3 | 21.5 | 21.9 | 22.5 |
| 12H | 8H | 23.3 | 23.7 | 23.9 | 24.3 | 25.0 | 21.3 | 21.7 | 22.0 | 22.3 | 23.0 |
| Variation av åskådarposition för tvärsavstånd S | | | | | | | | | | | |
| S = 1.0H | | +0.2 / -0.2 | | | | | +0.2 / -0.2 | | | | |
| S = 1.5H | | +0.2 / -0.4 | | | | | +0.4 / -0.7 | | | | |
| S = 2.0H | | +0.3 / -0.6 | | | | | +0.8 / -1.1 | | | | |
| Standardtabell | | BK09 | | | | | BK05 | | | | |
| Korrektionsfaktor | | 7.0 | | | | | 3.8 | | | | |
| Korrigerade bländindikeringar relaterade till totalt ljusflöde | | | | | | | | | | | |

Tillbehör/reservdelar

| Artnr | Benämning | Typ av tillbehör/reservdel | Material | Modell/Utförande | Batteripack | Plastkapsling |
|----------|------------------------------|----------------------------|----------------|--------------------|-------------|---------------|
| E7213969 | KOPPLINGSDOSA ROT LINMONTAGE | | Plast | | | |
| E7216110 | SKYDDSRUMSBYGEL CARDI | | Rostfritt stål | | | |
| E7904157 | LINFÄSTE DOGAL 2ST | | | | | |
| E7904198 | KONSOL 45 GRADER VFZ | | | | | |
| E7904199 | KONSOL 90 GRADER VFZ | | | | | |
| E7904201 | KONSOL 0/30/45/60GR VIT | | | | | |
| E7216456 | RESERVKUPA IP44 XL REKO | Kåpa/Lock | Plast | | | |
| E7216653 | REKO GAVEL INKL. GENOMFÖRING | | | | | |
| E7220158 | BATTERI REKO | | | Litiumjon (Li-ion) | Ja | Ja |