



# NAVIS NÖD AUTOTEST VIT

E7349010

Navis är en ledljusarmatur med autotest kombinerade för utvändigt och infällt montage. Passar utmärkt i utrymningsvägar eller öppna ytor. Fyra linser ingår som enkelt snäpps på plats utan verktyg, välj mellan bred- och smalstrålande samt för låg eller hög takhöjd.

Armaturhus av polykarbonat. Autotest gör automatiskt en test under 30 sek en gång i veckan och 1ggr/år sker ett 60 minuters test. Eventuella fel indikeras med diod på armaturens utsida. 20 timmar efter driftsättning/spänningsbortfall sker ett test under 30 sek. Efter ytterligare 4 timmar görs ett 60 min test. Därefter fortgår testerna veckovis. Batteri: Li-ion batteri 3,7 V/2,6 Ah. Återuppladningstid: 24 timmar. Effektförbrukning: 5W. Monteras i tak, utanpåliggande eller infälld. Samma armatur används infällt och utanpåliggande, vid utanpåliggande montage används kåpan som medföljer. Omgivningstemperatur 5°C till 25 °C. 1 st kabelinföring Ø 15 mm<sup>2</sup> på undersidan samt på vardera sida, möjlighet finns att ansluta en utanpåliggande kabel. Kopplingsplint 3x2x2,5 mm<sup>2</sup>.



**Ljustekniska data**

Ljusfördelare/spridare	Diffusorlins/-optik/-panel
Ljuskälla	LED (ej utbytbar)
Nominell drifttid	1 h
Nominell omgivningstemperatur enligt IEC 62722-2-1	5...25 °C
Nominellt ljusflöde (IEC 62722-2-1)	120...0 lm

**Elektriska data**

Batteriteknik	Litiumjon (Li-ion)
Max. systemeffekt	5 W
Märkspänning	220...240 V
Spänningstyp	AC

**Dimensioner**

Diameter (yttermått)	130 mm
Höjd/Djup	46 mm
Inbyggnadsdiameter	115 mm
Inbyggnadshöjd/-djup	46 mm

**Tekniska data**

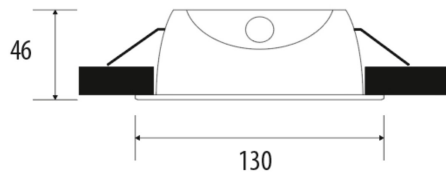
Armatyr med begränsad yttemperatur "D" (EN 60598-2-24)	Nej
Kapslingsklass (IP)	IP40

**Tekniska data (forts)**

Nöddriftförsörjningssystem	Decentral (enskilt batteri)
Nöddriftsövervakningssystem	Automatisk självtest
Skyddsklass (IEC 61140)	II
Antal poler	3
Funktion	Belysning utrymningsväg
Färg hus/kapsling/stomme	Vit
Ledararea	2.5 mm <sup>2</sup>
Material hus/kapsling/stomme	Plast
Material Kupa/Kåpa	Plast (transparent)
Med ljuskälla	Ja
Med piktogram	Nej
Monteringsmetod	Utanpåliggande/Infällt montage
Typ anslutning	Plug-in anslutning
Typ av kabeldragning	Lämplig för genomgående ledning

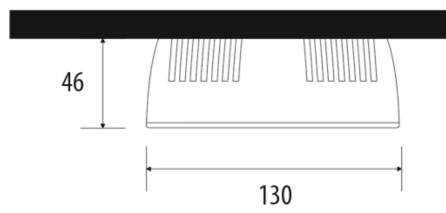
# Måttritning

Infälld

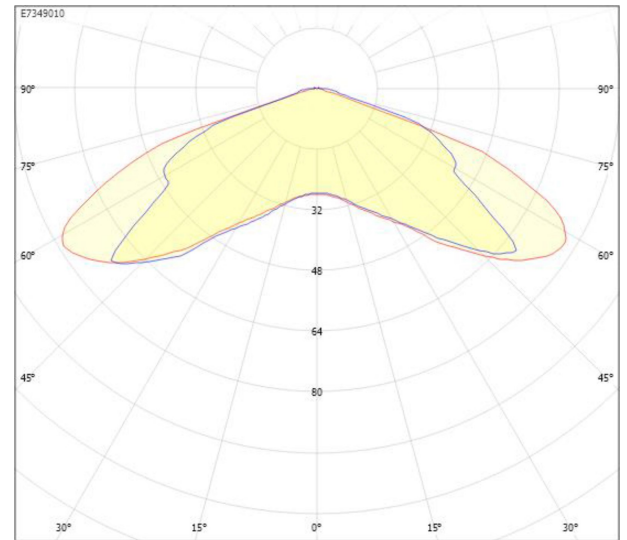


Håltagning Ø115 mm

Utanpåliggande



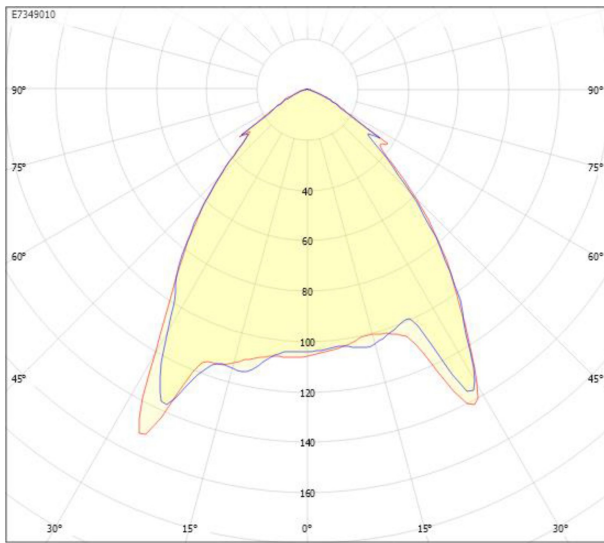
# Ljusfördelningskurva



cd

— C0/C180

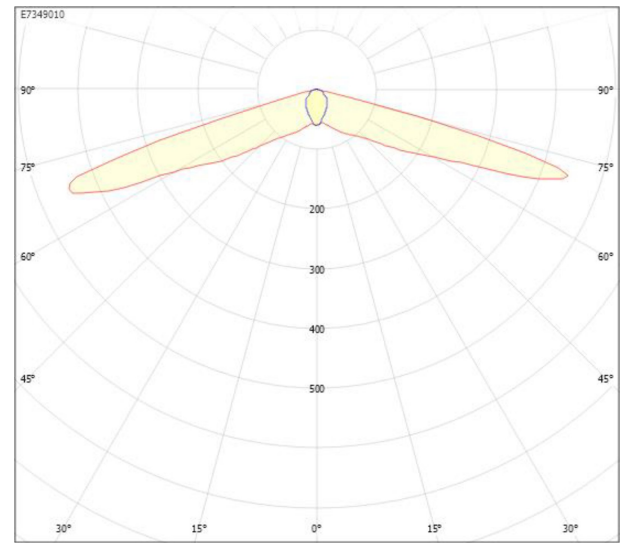
— C90/C270



cd

— C0/C180

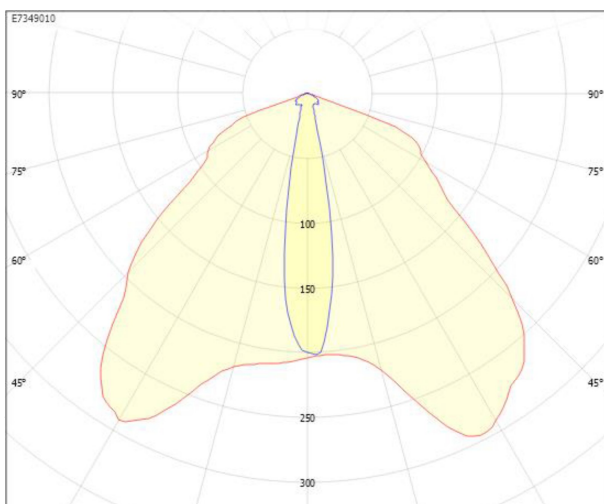
— C90/C270



cd

— C0/C180

— C90/C270



## Tillbehör/reservdelar

Artnr	Benämning	Antal celler	Modell/Utförande	Märkspänning	Kapacitet/Kapacitans	Plastkapsling
E7349055	VÄGGFÄSTE VIT 90° UTV. NAVIS					
E7349056	BÄRRAM TILL INFÄLLD NAVIS					
E7349057	BATTERI LI-ION 3,7V 2,6AH NAVI	1	Litiumjon (Li-ion)	3.7 V	2600 mAh	Ja