



## LUNI 190U 24° MO/LO 3K SV DALI

E7476105

Luni utanpåliggande är en downlight med hög prestanda och mycket goda ljusegenskaper, Ra > 90. Ställbart ljusflöde i två lägen. Luni har en ins för en homogen och kontrollerad ljusfördelning vilket ger ett mycket behagligt sken. Stomme av lackerad plåt, armaturhus och dekoring av lackerad aluminium och delar av ABS-plast. Matt silverreflektor av aluminium. Spridningsvinkel: 24°. Monteras dikt tak. Två Ø 19 mm<sup>2</sup> införingshål på ovensidan med dragavlastning. Insticksplint 2x5x2,5 mm<sup>2</sup> med överkoppling. Förberedd för utanpåliggande kabel, 2st knock-out Ø 13 mm. Armaturen är försedd med drivdon typ DALI/Switch&Dim för extern styrning. Olika reflektorer finns som tillbehör, ger möjligheter till en individuell utformning av det specifika projektet. Luni finns även för infällt montage. Ställbart ljusflöde via dip-switchar direkt på drivdonet LO/MO 1400/2300lm. Fabriksinställning är Medel (MO). I produktspec. visas max. ljusflöde Medel (MO).



**Ljustekniska data**

|  |                        |
|--|------------------------|
| Armaturljusflöde   | 2300 lm                |
| Bibehållet ljusflöde vid genomsnittlig livslängd 100 000 tim (25 °C omgivning) | 85 %                   |
| Bibehållet ljusflöde vid genomsnittlig livslängd 50 000 tim (25 °C omgivning)  | 92 %                   |
| Flimmervärde Pst LM  | 0.056                  |
| Färgbeständighet (McAdam ellipse)  | SDCM3                  |
| Färgtemperatur   | 3000 K                 |
| Färgåtergivningningsindex (CRI)  | 90-100                 |
| Justering av ljusflöde   | Steglöst reglerbar     |
| Ljusflöde  | 1400...2300 lm         |
| Ljusfördelare/spridare   | Fokuslins              |
| Ljusfördelning   | Symmetrisk             |
| Ljuskälla  | LED ej utbytbar        |
| Ljusuttag  | Direkt                 |
| Reflektor  | Matt                   |
| Reflektorfärg  | Silver                 |
| Spridningsvinkel   | Mediumstrålände 20-40° |
| Stroboskopeffektvärde SVM  | 0.002                  |

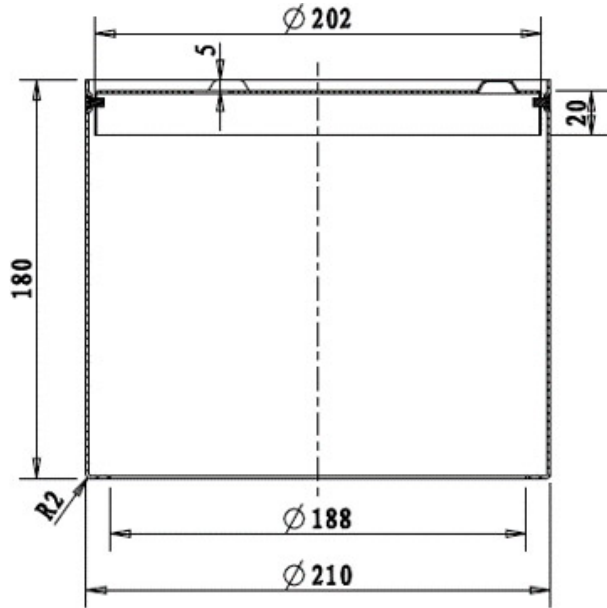
**Elektriska data**

|                        |                           |
|------------------------|---------------------------|
| Antal don MCB B10A     | 18                        |
| Antal don MCB B16A     | 25                        |
| Antal don MCB C10A     | 25                        |
| Antal don MCB C16A     | 40                        |
| Distortion (THD)       | 13                        |
| Driftdon               | LED-drivdon konstantström |
| Drivdon ingår          | Ja                        |
| Effektfaktor           | 0.95                      |
| Ljusutbyte             | 100 lm/W                  |
| Max. systemeffekt      | 23 W                      |
| Märkspänning från/till | 220...240 V               |
| Nominell ström         | 350...600 mA              |

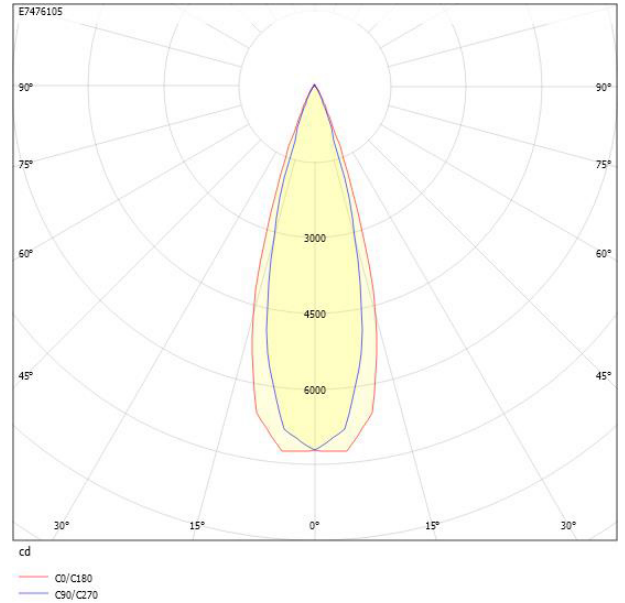
**Elektriska data (forts)**

|                          |                                 |
|--------------------------|---------------------------------|
| Spänningstyp             | AC                              |
| Utbytbar drivdon         | Ja                              |
| Höjd/djup                | 180 mm                          |
| Ytterdiameter            | 210 mm                          |
| Bakkantsdimring          | Nej                             |
| Bluetoothstyrd           | Nej                             |
| Brandskydd "D"           | Nej                             |
| Dimmer med tryckknapp    | Ja                              |
| Dimning DALI-2           | Ja                              |
| Framkantsdimring         | Nej                             |
| Integrerad dimning       | Nej                             |
| Kapslingsklass (IP)      | IP20                            |
| Skyddsklass              | I                               |
| Slagtålighet (IK)        | IK08                            |
| Anslutningsbar ledararea | 2.5 mm <sup>2</sup>             |
| Anslutningstyp           | Stickklämma                     |
| Antal poler              | 5                               |
| Justerbarhet             | Ej justerbar                    |
| Kapslingsfärg            | Svart                           |
| Lämplig för lampeffekt   | 14...23 W                       |
| Lämplig för takmontering | Ja                              |
| Lämplig för ytmontage    | Ja                              |
| Material kapsling        | Stål                            |
| Med ljuskälla            | Ja                              |
| RAL-nummer               | 9005                            |
| Typ av kabeldragning     | Lämplig för genomgående ledning |
| Vikt                     | 2.5 kg                          |
| Ytskydd/Behandling       | Med pulverlack                  |

# Måttritning



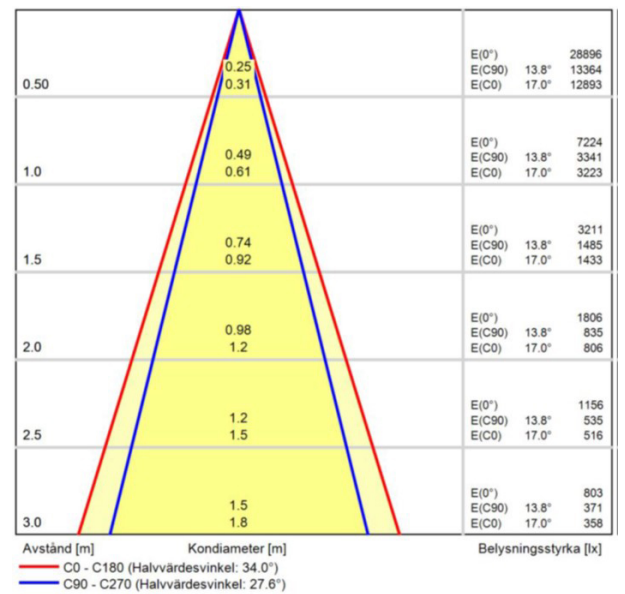
# Ljusfördelningskurva



# UGR-tabell

| Beräkning av bländning enligt UGR                            |     |             |                                    |      |      |      |             |                                    |      |      |      |  |
|--|-----|-------------|------------------------------------|------|------|------|-------------|------------------------------------|------|------|------|--|
| ρ Tak  | 80  | 70          | 70                                 | 50   | 50   | 80   | 70          | 70                                 | 50   | 50   |      |  |
| ρ Vägg   | 60  | 50          | 30                                 | 50   | 30   | 60   | 50          | 30                                 | 50   | 30   |      |  |
| ρ Golv   | 30  | 20          | 20                                 | 20   | 20   | 30   | 20          | 20                                 | 20   | 20   |      |  |
| Rumsstorlek  | X   | Y           | Blickriktning tvärs till tvärsaxel |      |      |      |             | Blickriktning längs till tvärsaxel |      |      |      |  |
| 2H   | 2H  | 8.8         | 10.6                               | 11.3 | 10.9 | 11.5 | 7.6         | 9.4                                | 10.1 | 9.7  | 10.3 |  |
| 2H   | 3H  | 8.7         | 10.6                               | 11.2 | 10.9 | 11.4 | 7.5         | 9.3                                | 9.9  | 9.6  | 10.2 |  |
| 2H   | 4H  | 8.7         | 10.5                               | 11.1 | 10.8 | 11.4 | 7.4         | 9.3                                | 9.8  | 9.6  | 10.1 |  |
| 2H   | 6H  | 8.6         | 10.5                               | 11.0 | 10.8 | 11.3 | 7.4         | 9.3                                | 9.8  | 9.6  | 10.1 |  |
| 2H   | 8H  | 8.6         | 10.5                               | 11.0 | 10.8 | 11.3 | 7.4         | 9.3                                | 9.8  | 9.6  | 10.1 |  |
| 2H   | 12H | 8.6         | 10.5                               | 11.0 | 10.6 | 11.3 | 7.4         | 9.3                                | 9.6  | 9.7  | 10.1 |  |
| 4H   | 2H  | 8.7         | 10.5                               | 11.1 | 10.9 | 11.4 | 7.5         | 9.4                                | 10.0 | 9.7  | 10.2 |  |
| 4H   | 2H  | 8.6         | 10.5                               | 10.9 | 10.8 | 11.3 | 7.4         | 9.3                                | 9.8  | 9.7  | 10.1 |  |
| 4H   | 4H  | 8.5         | 10.4                               | 10.8 | 10.8 | 11.2 | 7.4         | 9.3                                | 9.7  | 9.7  | 10.0 |  |
| 4H   | 6H  | 8.5         | 10.4                               | 10.8 | 10.8 | 11.2 | 7.4         | 9.3                                | 9.6  | 9.7  | 10.0 |  |
| 4H   | 8H  | 8.5         | 10.4                               | 10.7 | 10.9 | 11.2 | 7.4         | 9.3                                | 9.6  | 9.8  | 10.0 |  |
| 4H   | 12H | 8.6         | 10.5                               | 10.8 | 11.0 | 11.2 | 7.5         | 9.4                                | 9.7  | 9.9  | 10.1 |  |
| 8H   | 4H  | 8.4         | 10.3                               | 10.6 | 10.8 | 11.0 | 7.3         | 9.2                                | 9.5  | 9.6  | 9.9  |  |
| 8H   | 6H  | 8.4         | 10.4                               | 10.6 | 10.8 | 11.0 | 7.3         | 9.3                                | 9.5  | 9.7  | 9.9  |  |
| 8H   | 8H  | 8.4         | 10.4                               | 10.6 | 10.9 | 11.1 | 7.4         | 9.3                                | 9.5  | 9.8  | 10.0 |  |
| 8H   | 12H | 8.5         | 10.5                               | 10.7 | 11.0 | 11.2 | 7.5         | 9.5                                | 9.7  | 10.0 | 10.2 |  |
| 12H  | 4H  | 8.4         | 10.3                               | 10.6 | 10.8 | 11.0 | 7.2         | 9.2                                | 9.4  | 9.6  | 9.8  |  |
| 12H  | 6H  | 8.4         | 10.3                               | 10.5 | 10.8 | 11.0 | 7.3         | 9.2                                | 9.4  | 9.7  | 9.9  |  |
| 12H  | 8H  | 8.4         | 10.4                               | 10.6 | 10.5 | 11.0 | 7.4         | 9.4                                | 9.5  | 9.5  | 10.0 |  |
| Variation av bänkdarposition för tvärsvidd S                 |     |             |                                    |      |      |      |             |                                    |      |      |      |  |
| S = 1.0H   |     | +2.7 / -2.7 |                                    |      |      |      | +2.4 / -2.8 |                                    |      |      |      |  |
| S = 1.5H   |     | +5.0 / -4.6 |                                    |      |      |      | +4.6 / -5.1 |                                    |      |      |      |  |
| S = 2.0H   |     | +6.9 / -6.9 |                                    |      |      |      | +6.5 / -6.5 |                                    |      |      |      |  |
| Standardtabell   |     | BK01        |                                    |      |      |      | BK01        |                                    |      |      |      |  |
| Korrektionsfaktor  |     | -7.4        |                                    |      |      |      | -8.6        |                                    |      |      |      |  |
| Korrigerade bländningsvärden relaterade till total ljusflöde |     |             |                                    |      |      |      |             |                                    |      |      |      |  |

# Ljusdiagram



## Tillbehör/reservdelar

| Artnr    | Benämning                        | Typ av tillbehör | Ljusfördelning | Typ av raster/reflektor | Färg   |
|----------|----------------------------------|------------------|----------------|-------------------------|--------|
| E7469695 | LUNI REFLEKTOR 190<br>VIT        | Reflektor        | Symmetrisk     | Matt                    | Vit    |
| E7469703 | LUNI REFLEKTOR 190<br>SVART      | Reflektor        | Symmetrisk     | Matt                    | Svart  |
| E7469721 | LUNI REFLEKTOR 190<br>GULD       | Reflektor        | Symmetrisk     | Matt                    | Guld   |
| E7469725 | LUNI REFLEKTOR<br>ASYM 190 BLANK | Reflektor        | Asymmetrisk    | Blank                   | Silver |