

# LUNI 190U 38°MO/LO 3K VIT DALI

E7476112

Luni utanpåliggande är en downlight med hög prestanda och mycket goda ljusegenskaper, Ra > 90. Luni har en ins för en homogen och kontrollerad ljusfördelning vilket ger ett mycket behagligt sken. Stomme av lackerad plåt, armaturhus och dekoring av lackerad aluminium och delar av ABS-plast. Matt silverreflektor av aluminium. Spridningsvinkel: 38°. Ställbart ljusflöde via dip-switchar direkt på drivdonet MO/LO 2300/1400 lm. Förinställt värde är Medel (MO). Monteras dikt tak. Två Ø 19 mm<sup>2</sup> införingshål på ovansidan med dragavlastning. Insticksplint 2x5x2,5 mm<sup>2</sup> med överkoppling. Förberedd för utanpåliggande kabel, 2st knock-out Ø 13 mm. Armaturen är försedd med drivdon typ DALI/Switch&Dim för extern styrning. Olika reflektorer finns som tillbehör, ger möjligheter till en individuell utformning av det specifika projektet. Luni finns även för infällt montage.



## Ljustekniska data

Armaturljusflöde	2300 lm
Färgbeständighet (McAdam ellipse)	SDCM3
Färgtemperatur	3000 K
Färgåtergivningningsindex (CRI)	90-100
Ljusflöde	1400...2300 lm
Ljusfärg	Vit
Ljusfördelare/spridare	Fokuslins
Ljusfördelning	Symmetrisk
Ljuskälla	LED ej utbyttbar
Ljusuttag	Direkt
Nominell livstid L80/B10 vid 25 °C	100000 h
Reflektor	Matt
Reflektorfärg	Silver
Spridningsvinkel	Mediumstrålande 20-40°

## Elektriska data

Antal don MCB B10A	18
Antal don MCB B16A	25
Antal don MCB C10A	25
Antal don MCB C16A	40
Driftdon	LED-drivdon konstantström
Drivdon ingår	Ja
Max. systemeffekt	23 W
Märkspänning från/till	220...240 V
Spänningsström	AC

## Dimensioner

Höjd/djup	180 mm
-----------	--------

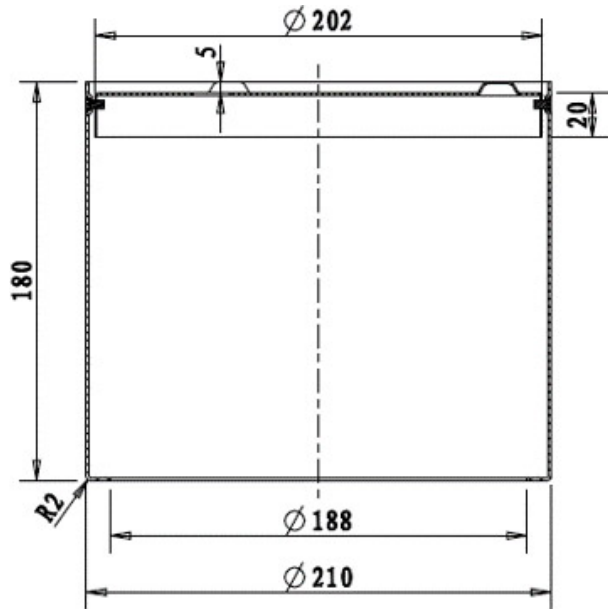
## Dimensioner (forts)

Ytterdiameter	210 mm
Brandskydd "D"	Nej
Dimmer med tryckknapp	Ja
Dimning DALI	Ja
Kapslingsklass (IP)	IP20
Skyddsklass	I
Styrning	DALI/Switch&Dim
Utbyttbart drivdon	Ja
Anslutningsbar ledararea	2.5 mm <sup>2</sup>
Anslutningstyp	Stickklämma
Antal poler	5
Justerbarhet	Ej justerbar
Kapslingsfärg	Vit
Lämplig för lampeffekt	14...23 W
Lämplig för takmontage	Ja
Lämplig för ytmontage	Ja
Material kapsling	Stål
Med ljuskälla	Ja
RAL-nummer	9003
Typ av kabeldragning	Lämplig för genomgående ledning
Vikt	2.5 kg
Ytskydd/Behandling	Med pulverlack

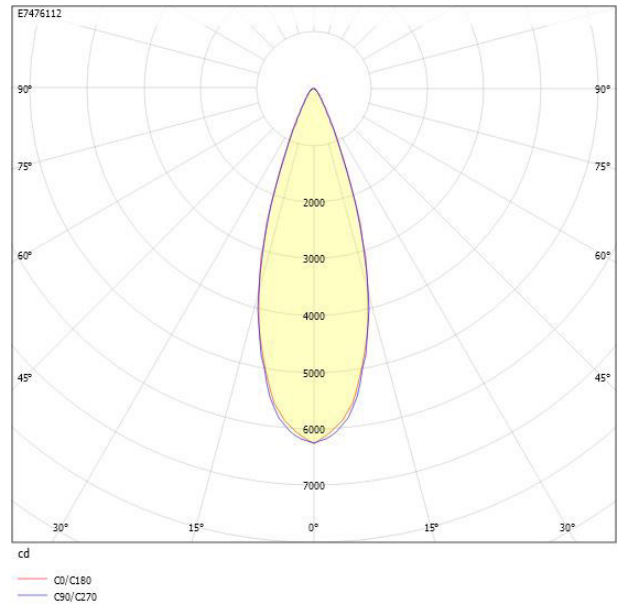


**CARDI**  
Belysning från Elektroskandia

# Måttritning



# Ljusfördelningskurva



# UGR-tabell

Beräkning av bländning enligt UGR												
ρ Tak	80	70	70	50	50	80	70	70	50	50		
ρ Vägg	60	50	30	50	30	60	50	30	50	30		
ρ Golv	30	20	20	20	20	30	20	20	20	20		
Rumsstorlek	X	Y	Blickriktning tvärs till tvärsaxel					Blickriktning längs till tvärsaxel				
2H	2H	10.2	12.0	12.7	12.3	12.9	10.6	12.4	13.1	12.7	13.3	
2H	3H	10.1	11.9	12.5	12.2	12.7	10.5	12.3	12.9	12.6	13.1	
2H	4H	10.0	11.8	12.4	12.1	12.7	10.4	12.2	12.8	12.5	13.1	
2H	6H	9.9	11.8	12.3	12.1	12.6	10.3	12.2	12.7	12.5	13.0	
2H	8H	9.8	11.7	12.2	12.0	12.5	10.2	12.1	12.6	12.4	12.9	
2H	12H	9.8	11.7	12.2	12.0	12.5	10.2	12.1	12.6	12.4	12.9	
4H	2H	10.0	11.9	12.5	12.2	12.7	10.4	12.3	12.8	12.6	13.1	
4H	3H	9.8	11.7	12.2	12.1	12.5	10.2	12.1	12.6	12.5	12.9	
4H	4H	9.8	11.7	12.1	12.0	12.4	10.1	12.1	12.5	12.4	12.8	
4H	6H	9.7	11.6	11.9	12.0	12.3	10.0	12.0	12.3	12.4	12.7	
4H	8H	9.6	11.6	11.9	12.0	12.2	10.0	11.9	12.2	12.4	12.6	
4H	12H	9.6	11.5	11.8	11.9	12.2	9.9	11.9	12.2	12.3	12.6	
8H	4H	9.6	11.6	11.9	12.0	12.2	10.0	11.9	12.2	12.4	12.6	
8H	6H	9.5	11.5	11.7	11.9	12.1	9.9	11.9	12.1	12.3	12.5	
8H	8H	9.4	11.4	11.6	11.9	12.1	9.8	11.8	12.0	12.3	12.4	
8H	12H	9.4	11.4	11.5	11.9	12.0	9.8	11.8	11.9	12.2	12.4	
12H	4H	9.6	11.5	11.8	11.9	12.2	9.9	11.9	12.2	12.3	12.6	
12H	6H	9.4	11.4	11.6	11.9	12.1	9.8	11.8	12.0	12.3	12.4	
12H	8H	9.4	11.4	11.5	11.9	12.0	9.8	11.8	11.9	12.2	12.4	
Variation av blickriktning för tvärsaxel S												
S = 1.0H		+3.0 / -5.2										
S = 1.5H		+5.5 / -31.4										
S = 2.0H		+7.5 / -Infinity										
Standardtabell		BK00										
Korrektionsfaktor		-6.6										
Korrigerade bländningsvärden relaterade till total ljusflöde												

# Tillbehör/reservdelar

Artnr	Benämning	Typ av tillbehör	Ljusfördelning	Typ av raster/reflektor	Färg	Monteringsmetod
E1360237	DIMMER DALI VIT				Vit	Infällt montage
E7469695	LUNI REFLEKTOR 190 VIT	Reflektor	Symmetrisk	Matt	Vit	
E7469703	LUNI REFLEKTOR 190 SVART	Reflektor	Symmetrisk	Matt	Svart	
E7469721	LUNI REFLEKTOR 190 GULD	Reflektor	Symmetrisk	Matt	Guld	
E7469725	LUNI REFLEKTOR ASYM 190 BLANK	Reflektor	Asymmetrisk	Blank	Silver	

**Armatyr med ställbart ljusflöde**

	<b>Lågt (LO)</b>	<b>Medel (MO)</b>
<b>3000K</b>	1400lm	2300lm

*Förinställt ljusflöde: Medel (MO)*