



SIV IP54 ALU 3000K

E7706520

Siv har stilren form med ett dekorativt upp och nedåtriktat ljus med en bred spridningsvinkel. Dess klassiska design gör den flexibel och lämplig för en rad olika användningsområden, såsom vid entré, korridorer, trapphus och allmänna utrymmen, både inom privat och offentlig miljö. Skärm av pulverlackerad aluminium och väggfäste av galvaniserad stålplåt. Kabelinföring 1st Ø13 mm hål på baksidan alt. utanpåliggande kabel Ø13 mm, armaturen är vridbar 180° för anpassning för kabel under-/ovanifrån. Kopplingsdosa med insticksplint 2x3x2,5 mm². Godkänd omgivningstemperatur -25°C till +40°C. Siv kan på förfrågan även levereras i andra färger.

Byggvarubedömd



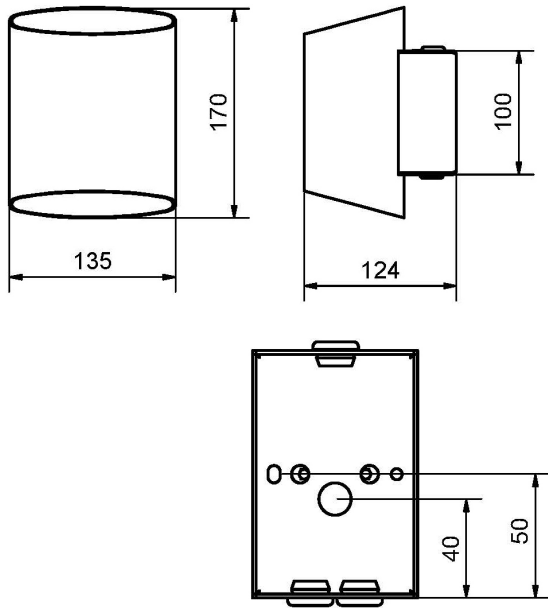
Ljustekniska data

Bibehållet ljusflöde vid genomsnittlig livslängd 100 000 tim (25 °C omgivning)	62 %
Bibehållet ljusflöde vid genomsnittlig livslängd 50 000 tim (25 °C omgivning)	78 %
Flimmervärde Pst LM	0.13
Färgbeständighet (McAdam ellipse)	SDCM3
Färgtemperatur	3000 K
Färgtemperatur justerbar	Nej
Färgtolkningsindex (CRI/Ra)	80-89
Justerbar ljusfördelning	Nej
Ljusfördelning	Symmetrisk
Ljuskälla	LED (utbytbar)
Ljusspridningsvinkel	>80° (extremt bredstrålande)
Ljusuttag	Direkt/Indirekt
Nominellt ljusflöde (IEC 62722-2-1)	865 lm
Elektriska data	
Distorsion (THD)	20 %
Drivdon	Krävs ej
Effektfaktor	0.79
Justering ljusflöde	Nej
Ljusutbyte	72 lm/W
Max. antal armaturer per automatsäkring B10 (MCB)	60
Max. antal armaturer per automatsäkring B16 (MCB)	102
Max. antal armaturer per automatsäkring C10 (MCB)	102
Max. antal armaturer per automatsäkring C16 (MCB)	150
Max. systemeffekt	12 W
Märkspänning	220...240 V
Spänningstyp	AC
Stroboskopeffektvärde SVM	2.97
Dimensioner	
Bredd	135 mm
Höjd/Djup	170 mm

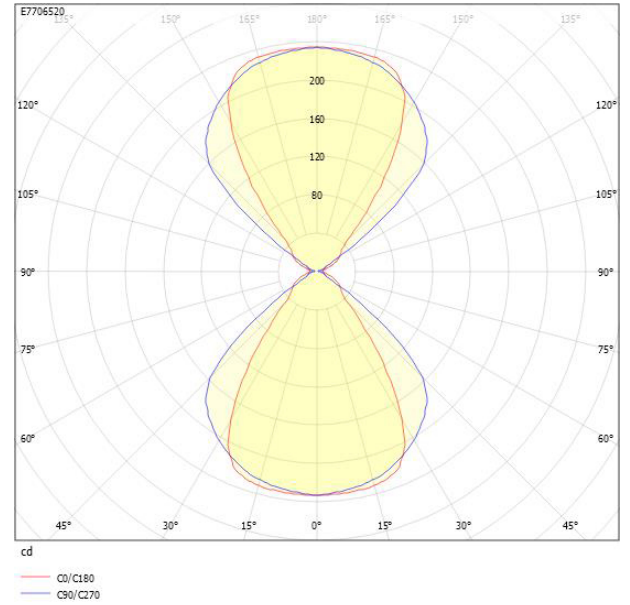
Dimensioner (forts)

Längd	124 mm
Armatyr med begränsad ytemperatur "D" (EN 60598-2-24)	Nej
Bluetoothstyrd	Nej
Dimmer med tryckknapp	Nej
Dimning bakkant (phase cut-off)	Nej
Dimning DALI-2	Nej
Dimning framkant (phase cut-on)	Nej
Dimning potentiometer (integrerad)	Nej
Dimningsbar	Nej
Kapslingsklass (IP) baksida	IP54
Kapslingsklass (IP) framsida	IP54
Skyddsklass (IEC 61140)	I
Slagtålighet (IK)	IK08
Antal poler	3
Färg hus/kapsling/stomme	Aluminium
Ledararea	2.5 mm ²
Lämplig för utanpåliggande montage	Ja
Lämplig för väggmontering	Ja
Material hus/kapsling/stomme	Aluminium
Med ljuskälla	Ja
Med rörelsesensor	Nej
RAL-nummer	9006
Typ anslutning	Insticksklämma (snabbklämma)
Typ av kabeldragning	Lämplig för genomgående ledning
Vikt	0.8 kg
Ytskydd hus/kapsling/stomme	Pulverlackerad

Måttritning



Ljusfördelningskurva



UGR-tabell

Beräkning av bländning enligt UGR											
p Tak	80	70	70	50	50	80	70	70	50	50	
p Vågg	60	50	30	50	30	60	50	30	50	30	
p Golv	30	20	20	20	20	30	20	20	20	20	
Rumsstorlek X Y	Blickriktning tvärs till tvärsaxel					Blickriktning längs till tvärsaxel					
2H	2H	13.5	15.0	15.7	15.8	16.5	16.7	18.2	18.9	19.1	19.8
2H	3H	14.0	15.5	16.1	16.4	17.0	16.6	18.0	18.6	18.9	19.5
2H	4H	14.2	15.7	16.3	16.6	17.2	16.5	17.9	18.5	18.9	19.4
2H	6H	14.4	15.8	16.4	16.8	17.3	16.4	17.8	18.4	18.8	19.3
2H	8H	14.4	15.9	16.4	16.8	17.3	16.3	17.8	18.3	18.7	19.2
2H	12H	14.5	15.9	16.4	16.9	17.3	16.3	17.7	18.2	18.7	19.1
4H	2H	13.3	14.8	15.4	15.7	16.3	16.4	17.9	18.4	18.8	19.3
4H	3H	14.0	15.4	15.9	16.4	16.9	16.3	17.7	18.2	18.7	19.1
4H	4H	14.3	15.7	16.1	16.7	17.1	16.2	17.7	18.1	18.6	19.0
4H	6H	14.5	16.0	16.3	17.0	17.3	16.2	17.6	18.0	18.6	18.9
4H	8H	14.6	16.1	16.4	17.1	17.4	16.1	17.6	17.9	18.6	18.9
4H	12H	14.7	16.2	16.5	17.2	17.5	16.1	17.5	17.8	18.5	18.8
8H	4H	14.2	15.6	15.9	16.6	16.9	16.1	17.5	17.8	18.5	18.8
8H	6H	14.5	15.9	16.2	17.0	17.2	16.0	17.5	17.7	18.5	18.7
8H	8H	14.6	16.1	16.3	17.1	17.3	16.0	17.4	17.7	18.5	18.7
8H	12H	14.8	16.3	16.5	17.3	17.5	16.0	17.4	17.6	18.4	18.6
12H	4H	14.1	15.6	15.9	16.6	16.8	16.0	17.5	17.7	18.5	18.7
12H	6H	14.4	15.9	16.1	16.9	17.1	16.0	17.4	17.7	18.5	18.7
12H	8H	14.6	16.1	16.3	17.1	17.3	16.0	17.4	17.6	18.4	18.6
Variation av blickriktning för tvärsaxel S											
S = 1.0H			+15 / -1.1					+16 / -3.2			
S = 1.5H			+28 / -1.4					+40 / -5.5			
S = 2.0H			+43 / -1.9					+5.9 / -6.2			
Standardtabell			BK03					BK01			
Korrektionsfaktor			0.0					1.3			
Korrigerade bländningsvärden relaterade till totalt ljusflöde											