



## MIRA STREET M 6500 3K ZD4I-N

E7729017

Mira Street är en stolparmatur med en längsgående ljusbild, optimal för vägbelysning. Ljusfördelningen är anpassad för att ge en säkert upplyst väg och även belysa vid sidan av för att upptäcka rörelse i omgivningen. Mira är en modulärt uppbyggd armatur med en servicelucka för verktygslöst utbyte av drivdon, LED-modul och optik vilket gör den enkel att underhålla och uppgradera om behov finns för framtiden. Armaturhus av återvunnet aluminium med front av härdat glas. Armaturen är förberedd med D4i drivdon och sockel (Zhaga Bok18) på undersidan för att driva en kombinerad nod/rörelsesensor som beställs separat. Med Zhaga-D4i i armaturerna är man förberedd för kommande innovativa digitala tjänster och nya sensorer. Med hjälp av noder kan man sedan styra en individuell armatur eller grupper av armaturer. För montage på rakstolpe eller med arm  $\varnothing$  60 mm. Adapter för  $\varnothing$  48 mm finns som tillbehör, beställs separat E77 273 06. Levereras komplett med flexibelt stolpfäste, ställbart  $-2,5^\circ$  till  $+90^\circ$  på rak stolpe. Ställbar  $-90^\circ$  till  $+5^\circ$  vid horisontellt montage på arm. Godkänd för omgivningstemperatur ner till  $-40^\circ\text{C}$ . Levereras med anslutningsledning  $2 \times 1,5 \text{ mm}^2$  med fri ände. Integrerat överspänningsskydd 10 kV. Armaturen är försedd med CLO-drivdon, kompenserar för LED-ljuskällans ljusnedgång över tiden genom att öka strömmen. Det innebär att ljusflödet ur armaturen kommer vara konstant under hela livslängden. Lm/W som anges är beräknat på start/min effekten.



**Ljustekniska data**

Armaturljusflöde	6500 lm
Bibehållet ljusflöde vid genomsnittlig livslängd 100 000 tim (25 °C omgivning)	100 %
Bibehållet ljusflöde vid genomsnittlig livslängd 50 000 tim (25 °C omgivning)	100 %
Färgbeständighet (McAdam ellipse)	SDCM3
Färgtemperatur	3000 K
Färgåtergivningningsindex (CRI)	70-79
Justerbar optik	Nej
Ljuskälla	LED utbytbar
Nominell omgivande temperatur enligt IEC62722-2-1	-40...50 °C

**Elektriska data**

Antal don MCB B10A	11
Antal don MCB B16A	17
Antal don MCB C10A	18
Antal don MCB C16A	28
Driftdon	LED-drivdon konstantström
Drivdon ingår	Ja
Effekt medel	43 W
Effekt slut	45 W
Effekt start	41 W
Effektfaktor	0.95
Konstant ljusflöde (CLO)	Ja
Ljusutbyte	159 lm/W
Max. systemeffekt	45 W
Märkspänning från/till	220...240 V
Spänningstyp	AC
Utbytbar drivdon	Ja

**Dimensioner**

Bredd	232 mm
Höjd/djup	96 mm

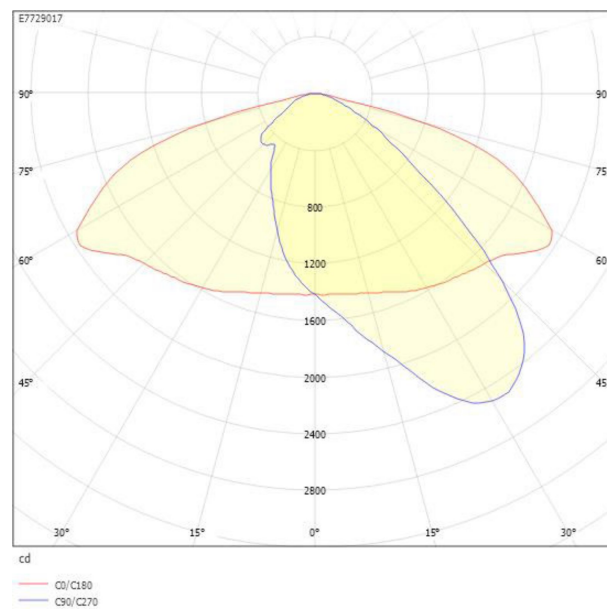
**Dimensioner (forts)**

Längd	701 mm
Vindyta	0.037 m <sup>2</sup>
Bakkantsdimring	Nej
Brandskydd "D"	Nej
Dimmerfunktion saknas	Nej
Kapslingsklass (IP)	IP66
Med trådlös styrning	Ja
Programmerbar dimning	Ja
Skyddsklass	II
Slagtålighet (IK)	IK10
Typ av anslutning för sensor/kommunikationsmodul	Zhaga bok18 enkel
Antal poler	2
Kabellängd	10 m
Kapslingsfärg	Aluminium
Ledararea.	1.5 mm <sup>2</sup>
Lämplig för stoltoppsdiameter	60 mm
Material kapsling	Aluminium
Material kupa	Glas, transparent
Med anslutningskabel	Ja
Med ljuskälla	Ja
Monteringsmetod	Stoltopp/stolparm
RAL-nummer	9006
Typ av kabeldragning	Avslutning
Vikt	7.3 kg
Ytskydd/Behandling	Med pulverlack

## Mått ritning



## Ljusfördelningskurva



## Tillbehör/reservdelar

Artnr	Benämning	Modell	Höjd	Diameter	Material	Tillbehör
E7727306	ADAPTER 48-60 MM					
E7727911	ADAPTER 45GR-5GR				Stål	
E7727912	HÖRNFÄSTE Ø60 ALUGRÅ				Stål	Ja
E7771076	RÖRARM Ø60 FÖRZ. 200MM 0GR		170 mm		Stål	
E7771084	RÖRARM Ø60, 200MM, 5 GRADER		200 mm	60 mm	Stål	Ja
E7771115	RÖRARM 48/1500MM 10GR		50 mm	48 mm	Stål	Ja
E7771814	RÖRARM Ø60 ALUGRÅ 200MM 0GR				Stål	Ja
E7985398	MULTISENSOR UTOMHUS LRI8135/00	Multisensor	59.3 mm	79.7 mm		