



## MIRA STREET C M 3500 3K ZD4I-U

E7729067

Mira Street C (Cut off) är en stolparmatur med en långsgående ljusbild, optimal för vägbelysning och med en avskärmning för att minska ljuset bakåt. Ljusfördelningen är speciellt anpassad för att användas på gator och vägar i anslutning till flerbostadshus och andra fastigheter. Mira är en modulärt uppbyggd armatur med en servicelucka för verktygslöst utbyte av drivdon, LED-modul och optik vilket gör den enkel att underhålla och uppdatera om behov finns för framtiden. Armaturhus av återvunnet aluminium med front av härdat glas. Armaturen är förberedd med D4i drivdon och sockel (Zhaga Bok18) på ovansidan för att driva en kombinerad nod/rörelsesensor som beställs separat. Med Zhaga-D4i i armaturerna är man förberedd för kommande innovativa digitala tjänster och nya sensorer. Med hjälp av noder kan man sedan styra en individuell armatur eller grupper av armaturer. För montage på rakstolpe eller med arm  $\varnothing$  60 mm. Adapter för  $\varnothing$  48 mm finns som tillbehör, beställs separat E77 273 06. Levereras komplett med flexibelt stolpfäste, ställbart  $-2,5^\circ$  till  $+90^\circ$  på rak stolpe. Ställbar  $-90^\circ$  till  $+5^\circ$  vid horisontellt montage på arm. Godkänd för omgivningstemperatur ner till  $-40^\circ\text{C}$ . Levereras med anslutningsledning  $2 \times 1,5 \text{ mm}^2$  med fri ände. Integrerat överspänningskydd 10 kV.

Armaturen är försedd med CLO-drivdon, kompenserar för LED-ljuskällans ljusnedgång över tiden genom att öka strömmen. Det innebär att ljusflödet ur armaturen kommer vara konstant under hela livslängden. Lm/W som anges är beräknat på start/min effekten.



**Ljustekniska data**

|  |              |
|--|--------------|
| Armaturljusflöde   | 3500 lm      |
| Bibehållet ljusflöde vid genomsnittlig livslängd 100 000 tim (25 °C omgivning) | 100 %        |
| Bibehållet ljusflöde vid genomsnittlig livslängd 50 000 tim (25 °C omgivning)  | 100 %        |
| Färgbeständighet (McAdam ellipse)  | SDCM3        |
| Färgtemperatur   | 3000 K       |
| Färgåtergivningningsindex (CRI)  | 70-79        |
| Justerbar optik  | Nej          |
| Ljuskälla  | LED utbytbar |
| Nominell omgivande temperatur enligt IEC62722-2-1                              | -40...50 °C  |

**Elektriska data**

|                          |                              |
|--------------------------|------------------------------|
| Antal don MCB B10A       | 16                           |
| Antal don MCB B16A       | 25                           |
| Antal don MCB C10A       | 26                           |
| Antal don MCB C16A       | 41                           |
| Driftdon                 | LED-drivdon<br>konstantström |
| Drivdon ingår            | Ja                           |
| Effekt medel             | 26 W                         |
| Effekt slut              | 27 W                         |
| Effekt start             | 25 W                         |
| Effektfaktor             | 0.95                         |
| Konstant ljusflöde (CLO) | Ja                           |
| Ljusutbyte               | 140 lm/W                     |
| Max. systemeffekt        | 27 W                         |
| Märkspänning från/till   | 220...240 V                  |
| Spänningstyp             | AC                           |
| Utbytbar drivdon         | Ja                           |

**Dimensioner**

|       |        |
|-------|--------|
| Bredd | 232 mm |
|-------|--------|

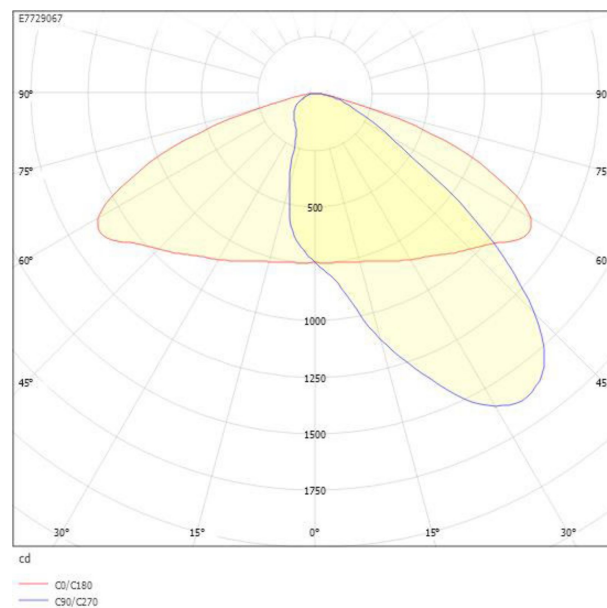
**Dimensioner (forts)**

|  |                      |
|--|----------------------|
| Höjd/djup  | 95 mm                |
| Längd  | 701 mm               |
| Vindyta  | 0.037 m <sup>2</sup> |
| Bakkantsdimring                                  | Nej                  |
| Brandskydd "D"                                   | Nej                  |
| Dimmerfunktion saknas                            | Nej                  |
| Kapslingsklass (IP)                              | IP66                 |
| Med trådlös styrning                             | Ja                   |
| Programmerbar dimning                            | Ja                   |
| Skyddsklass                                      | II                   |
| Slagtålighet (IK)                                | IK10                 |
| Typ av anslutning för sensor/kommunikationsmodul | Zhaga bok18 enkel    |
| Antal poler                                      | 2                    |
| Kabellängd                                       | 8 m                  |
| Kapslingsfärg                                    | Aluminium            |
| Ledararea.                                       | 1.5 mm <sup>2</sup>  |
| Lämplig för stolptoppsdiameter                   | 60 mm                |
| Material kapsling                                | Aluminium            |
| Material kupa                                    | Glas, transparent    |
| Med anslutningskabel                             | Ja                   |
| Med ljuskälla                                    | Ja                   |
| Monteringsmetod                                  | Stolptopp/stolparm   |
| RAL-nummer                                       | 9006                 |
| Typ av kabeldragning                             | Avslutning           |
| Ytskydd/Behandling                               | Med pulverlack       |

## Mått ritning



## Ljusfördelningskurva



## Tillbehör/reservdelar

| Artnr    | Benämning                      | Modell            | IP-klass | Bluetoothstyrd | Bredd   | Höjd    |
|----------|--------------------------------|-------------------|----------|----------------|---------|---------|
| E1361003 | RADIONOD ZHAGA D4I             | Signalförstärkare | IP66     | Ja             | 43.5 mm | 43.4 mm |
| E7727306 | ADAPTER 48-60 MM               |                   |          |                |         |         |
| E7727911 | ADAPTER 45GR-5GR               |                   |          |                |         |         |
| E7727912 | HÖRNFÄSTE Ø60<br>ALUGRÄ        |                   |          |                |         |         |
| E7771076 | RÖRARM Ø60 FÖRZ.<br>200MM 0GR  |                   |          |                | 125 mm  | 170 mm  |
| E7771084 | RÖRARM Ø60, 200MM,<br>5 GRADER |                   |          |                | 80 mm   | 200 mm  |
| E7771115 | RÖRARM 48/1500MM<br>10GR       |                   |          |                | 600 mm  | 50 mm   |
| E7771814 | RÖRARM Ø60 ALUGRÄ<br>200MM 0GR |                   |          |                |         |         |