



MIRA GCM M 4500 3K ZD4I-D

E7729113

Mira GCM har en optik anpassad för motionsspår, gång-, cykel- och mopedväg eller liknande, ljusfördelning ger en trygghetsskapande belysning eftersom även delar av omgivningen blir upplyst. Mira är en modulärt uppbyggd armatur med en servicelucka för verktygslöst utbyte av drivdon, LED-modul och optik vilket gör den enkel att underhålla och uppgradera om behov finns för framtiden. Armaturhus av återvunnet aluminium med front av härdat glas. Armaturen är förberedd med D4i drivdon och två socklar (Zhaga Bok18) en på ovansidan och en på undersidan för att driva en kombinerad nod/rörelsesensor som beställs separat. Med Zhaga-D4i i armaturerna är man förberedd för kommande innovativa digitala tjänster och nya sensorer. Med hjälp av noder kan man sedan styra en individuell armatur eller grupper av armaturer. Väljer man ingen kommunikation/nod direkt kommer armaturen som standard sänka ljusflödet vissa tider under natten då armaturen har inbyggd nattsänkning (AN), armaturen dimras ned enl. förinställda intervall genom att beräkna hur lång tid armaturen är tänd. Nattsänkningen anpassar sig efter årstiden om man använder t.ex Astro ur eller ljusrelä för att tända och släcka armaturen. Ger ca 30% energibesparing under en årscykel i förhållande till om armaturen lyser max utan nattsänkning. För montage på rakstolpe eller med arm \varnothing 60 mm. Adapter för \varnothing 48 mm finns som tillbehör, beställs separat E77 273 06. Levereras komplett med flexibelt stolpfäste, ställbart $-2,5^\circ$ till $+90^\circ$ på rak stolpe. Ställbar -90° till $+5^\circ$ vid horisontellt montage på arm. Godkänd för omgivningstemperatur ner till -40°C . Levereras med anslutningsledning $2 \times 1,5 \text{ mm}^2$ med fri ände. Integrerat överspänningsskydd 10 kV. Armaturen är försedd med CLO-drivdon, kompenserar för LED-ljuskällans ljusnedgång över tiden genom att öka strömmen. Det innebär att ljusflödet ur armaturen kommer vara konstant under hela livslängden. Lm/W som anges är beräknat på start/min effekten.



Ljustekniska data

| | |
|--|--------------|
| Armaturljusflöde | 4500 lm |
| Bibehållet ljusflöde vid genomsnittlig livslängd 100 000 tim (25 °C omgivning) | 100 % |
| Bibehållet ljusflöde vid genomsnittlig livslängd 50 000 tim (25 °C omgivning) | 100 % |
| Färgbeständighet (McAdam ellipse) | SDCM3 |
| Färgtemperatur | 3000 K |
| Färgåtergivningningsindex (CRI) | 70-79 |
| Justerbar optik | Nej |
| Ljuskälla | LED utbytbar |
| Nominell omgivande temperatur enligt IEC62722-2-1 | -40...50 °C |

Elektriska data

| | |
|--------------------------|---------------------------|
| Antal don MCB B10A | 16 |
| Antal don MCB B16A | 25 |
| Antal don MCB C10A | 26 |
| Antal don MCB C16A | 41 |
| Driftdon | LED-drivdon konstantström |
| Drivdon ingår | Ja |
| Effekt medel | 31 W |
| Effekt slut | 32 W |
| Effekt start | 29 W |
| Effektfaktor | 0.95 |
| Konstant ljusflöde (CLO) | Ja |
| Ljusutbyte | 155 lm/W |
| Max. systemeffekt | 32 W |
| Märkspänning från/till | 220...240 V |
| Spänningstyp | AC |
| Utbytbar drivdon | Ja |

Dimensioner

| | |
|-----------|--------|
| Bredd | 232 mm |
| Höjd/djup | 112 mm |

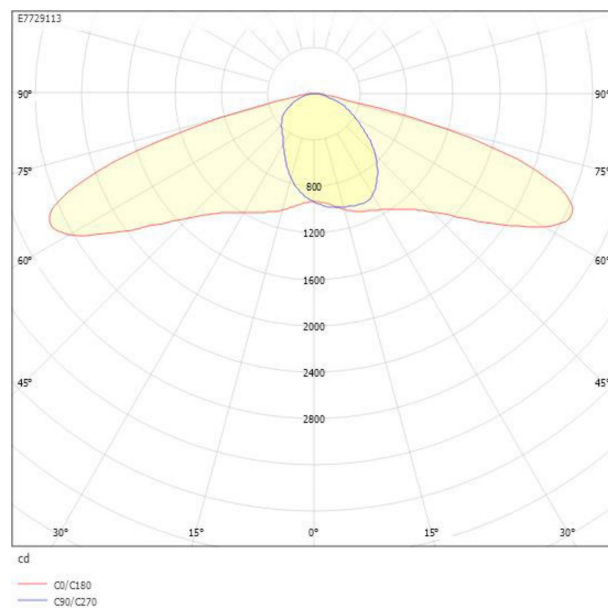
Dimensioner (forts)

| | |
|--|----------------------|
| Längd | 701 mm |
| Vindyta | 0.037 m ² |
| Bakkantsdimring | Nej |
| Brandskydd "D" | Nej |
| Dimmerfunktion saknas | Nej |
| Kapslingsklass (IP) | IP66 |
| Med trådlös styrning | Ja |
| Programmerbar dimning | Ja |
| Skyddsklass | II |
| Slagtålighet (IK) | IK10 |
| Typ av anslutning för sensor/kommunikationsmodul | Zhaga bok18 dubbel |
| Antal poler | 2 |
| Kabellängd | 8 m |
| Kapslingsfärg | Aluminium |
| Ledararea. | 1.5 mm ² |
| Lämplig för stoltoppsdiameter | 60 mm |
| Material kapsling | Aluminium |
| Material kupa | Glas, transparent |
| Med anslutningskabel | Ja |
| Med ljuskälla | Ja |
| Monteringsmetod | Stoltopp/stolparm |
| RAL-nummer | 9006 |
| Typ av kabeldragning | Avslutning |
| Vikt | 7.4 kg |
| Ytskydd/Behandling | Med pulverlack |

Mått ritning



Ljusfördelningskurva



Tillbehör/reservdelar

| Artnr | Benämning | Modell | Kompatibel med Apple HomeKit | Kompatibel med Google Assistant | Kompatibel med Amazon Alexa | Med stöd för IFTTT |
|----------|--------------------------------|-------------------|------------------------------|---------------------------------|-----------------------------|--------------------|
| E1361003 | RADIONOD ZHAGA D4I | Signalförstärkare | | | | |
| E1711682 | PIR-SENSOR ZHAGA D4I | Multisensor | Nej | Nej | Nej | Nej |
| E7727306 | ADAPTER 48-60 MM | | | | | |
| E7727911 | ADAPTER 45GR-5GR | | | | | |
| E7727912 | HÖRNFÄSTE Ø60 ALUGRÅ | | | | | |
| E7771076 | RÖRARM Ø60 FÖRZ. 200MM 0GR | | | | | |
| E7771084 | RÖRARM Ø60, 200MM, 5 GRADER | | | | | |
| E7771115 | RÖRARM 48/1500MM 10GR | | | | | |
| E7771814 | RÖRARM Ø60 ALUGRÅ 200MM 0GR | | | | | |
| E7985398 | MULTISENSOR UTOMHUS LRI8135/00 | Multisensor | | | | |