



## MIRA AREA M 6000 4K

E7729135

Mira Area är en stolparmatur med en optik optimerad för en jämn och avbländad områdesbelysning. Armaturen har en klassisk gatljusdesign med en ljusfördelning för att ge en jämn belysning på stora ytor. Mira är en modulärt uppbyggd armatur med en servicelucka för verktygslöst utbyte av drivdon, LED-modul och optik vilket gör den enkel att underhålla och uppgradera om behov finns för framtiden. Armaturhus av återvunnet aluminium med front av härdat glas. För montage på rakstolpe eller med arm  $\varnothing$  60 mm. Adapter för  $\varnothing$  48 mm finns som tillbehör, beställs separat E77 273 06. Levereras komplett med flexibelt stolpfäste, ställbart  $-2,5^\circ$  till  $+90^\circ$  på rak stolpe. Ställbar  $-90^\circ$  till  $+5^\circ$  vid horisontellt montage på arm. Godkänd för omgivningstemperatur ner till  $-40^\circ\text{C}$ . Levereras med anslutningsledning  $2 \times 1,5 \text{ mm}^2$  med fri ände. Integrerat överspänningskydd 10 kV. Armaturen är försedd med CLO-drivdon, kompenserar för LED-ljuskällans ljusnedgång över tiden genom att öka strömmen. Det innebär att ljusflödet ur armaturen kommer vara konstant under hela livslängden. Lm/W som anges är beräknat på start/min effekten.



**Ljustekniska data**

Armaturljusflöde	6000 lm
Bibehållet ljusflöde vid genomsnittlig livslängd 100 000 tim (25 °C omgivning)	100 %
Bibehållet ljusflöde vid genomsnittlig livslängd 50 000 tim (25 °C omgivning)	100 %
Färgbeständighet (McAdam ellipse)	SDCM3
Färgtemperatur	4000 K
Färgåtergivningningsindex (CRI)	70-79
Justerbar optik	Nej
Ljuskälla	LED utbytbar
Nominell omgivande temperatur enligt IEC62722-2-1	-40...50 °C

**Elektriska data**

Antal don MCB B10A	12
Antal don MCB B16A	20
Antal don MCB C10A	20
Antal don MCB C16A	33
Driftdon	LED-drivdon konstantström
Drivdon ingår	Ja
Effekt medel	39 W
Effekt slut	40 W
Effekt start	37 W
Effektfaktor	0.95
Konstant ljusflöde (CLO)	Ja
Ljusutbyte	162 lm/W
Max. systemeffekt	40 W
Märkspänning från/till	220...240 V
Spänningstyp	AC
Utbytbar drivdon	Ja

**Dimensioner**

Bredd	232 mm
Höjd/djup	80 mm

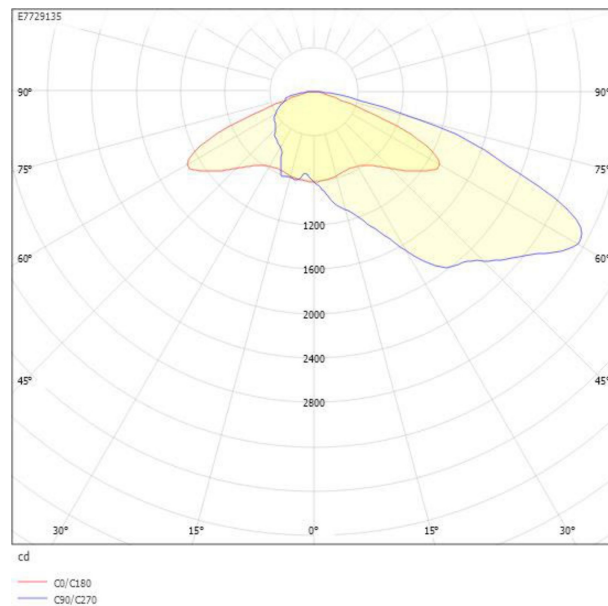
**Dimensioner (forts)**

Längd	701 mm
Vindyta	0.032 m <sup>2</sup>
Bakkantsdimring	Nej
Brandskydd "D"	Nej
Dimmerfunktion saknas	Ja
Kapslingsklass (IP)	IP66
Med trådlös styrning	Nej
Programmerbar dimning	Nej
Skyddsklass	II
Slagtålighet (IK)	IK10
Typ av anslutning för sensor/kommunikationsmodul	Ingen
Antal poler	2
Kabellängd	10 m
Kapslingsfärg	Aluminium
Ledararea.	1.5 mm <sup>2</sup>
Lämplig för stoltoppsdiameter	60 mm
Material kapsling	Aluminium
Material kupa	Glas, transparent
Med anslutningskabel	Ja
Med ljuskälla	Ja
Monteringsmetod	Stolptopp/stolparm
RAL-nummer	9006
Typ av kabeldragning	Avslutning
Vikt	7.2 kg
Ytskydd/Behandling	Med pulverlack

## Måttritning



## Ljusfördelningskurva



## Tillbehör/reservdelar

Artnr	Benämning	Material	Tillbehör	Färg	Ytskydd/Behandling	Med fotplatta
E7727306	ADAPTER 48-60 MM					
E7727911	ADAPTER 45GR-5GR	Stål				
E7727912	HÖRNFÄSTE Ø60 ALUGRÅ	Stål	Ja	Aluminium		
E7771076	RÖRARM Ø60 FÖRZ. 200MM 0GR	Stål		Zink	Förzinkad	Ja
E7771084	RÖRARM Ø60, 200MM, 5 GRADER	Stål	Ja	Zink		
E7771115	RÖRARM 48/1500MM 10GR	Stål	Ja	Zink		
E7771814	RÖRARM Ø60 ALUGRÅ 200MM 0GR	Stål	Ja	Aluminium		