



CREO VÄGG ALU 38° 4K ZD4I-U

E7770675

Creo är en kompakt väggarmatur med nedåtriktat ljus i stilren design som passar utmärkt som fasadbelysning. Den kan även monteras i tak då behov finns för en riktbar armatur. Fästet är ställbart och kan vridas runt två axlar. Creo finns med olika spridningsvinklar. Stomme av lackerad gjuten, återvunnen aluminium med skärm av härdat skyddsglas. Korrosionsklass C5. Armaturen är förberedd med sockel (Zhaga Book18) för nod. Nod beställs separat. Med Zhaga-D4i integrerat i armaturen är man förberedd för kommande innovativa digitala tjänster och nya sensorer. Med hjälp av noder kan man sedan styra en individuell armatur eller grupper av armaturer. Väljer man ingen kommunikation/nod direkt kommer armaturen som standard sänka ljusflödet vissa tider under natten då armaturen har inbyggd nattsänkning (AN), armaturen dimras ned enl. förinställda intervall genom att beräkna hur lång tid armaturen är tänd. Nattsänkningen anpassar sig efter årstiden om man använder t.ex Astro ur eller ljusrelä för att tända och släcka armaturen. Ger ca 30% energibesparing under en årscykel i förhållande till om armaturen lyser max utan nattsänkning. Creo är modulärt uppbyggd, vilket gör armaturen enkel att underhålla och återvinna. Monteras på vägg med medföljande väggfäste. 2st kabelinföringar underifrån och 2st på väggfästets baksida, vid anslutning rekommenderas användning av medföljande anslutningsklämmor. Armaturen levereras med 8 m anslutningskabel 5x1 mm². Avskärmningsring i olika varianter finns som tillbehör, beställs separat. Godkänd omgivningstemperatur -40°C till +55°C. Armaturen är bestyckad med överspänningsskydd på 10 kV. För ljusdatafiler med samtliga tillbehör vänligen ladda ner Cardi:s DIALux Plugin in här; <https://www.cardi.se/nedladdning/dialux>.

Byggvarubedömd



 CARDI

Ljustekniska data

| | |
|--|----------------|
| Bibehållet ljusflöde vid genomsnittlig livslängd 100 000 tim (25 °C omgivning) | 90 % |
| Bibehållet ljusflöde vid genomsnittlig livslängd 50 000 tim (25 °C omgivning) | 95 % |
| Färgbeständighet (McAdam ellipse) | SDCM3 |
| Färgtemperatur | 4000 K |
| Färgtolkningsindex (CRI/Ra) | 90-100 |
| Justerbar optik | Nej |
| Ljuskälla | LED (utbytbar) |
| Nominell omgivningstemperatur enligt IEC 62722-2-1 | -40...55 °C |
| Nominellt ljusflöde (IEC 62722-2-1) | 3670 lm |

Elektriska data

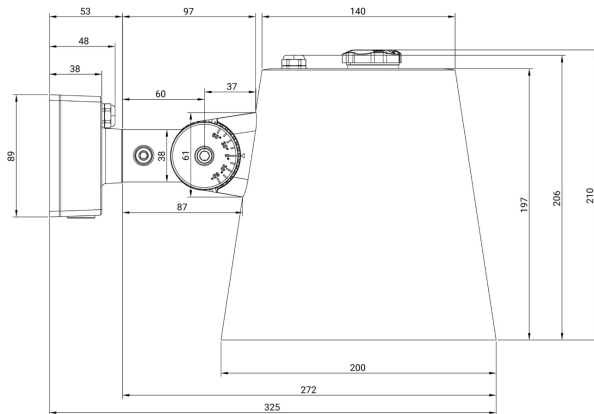
| | |
|---|-----------------------------|
| Drivdon | LED-drivdon (konstantström) |
| Drivdon ingår | Ja |
| Effektfaktor | 0.95 |
| Konstant ljusflöde (CLO) | Nej |
| Ljusutbyte | 120 lm/W |
| Max. antal armaturer per automatsäkring B10 (MCB) | 18 |
| Max. antal armaturer per automatsäkring B16 (MCB) | 30 |
| Max. antal armaturer per automatsäkring C16 (MCB) | 49 |
| Max. antal don MCB C10A | 31 |
| Max. systemeffekt | 31 W |
| Märkspänning | 220...240 V |
| Märkström | 800 mA |
| Spänningstyp | AC |

Dimensioner

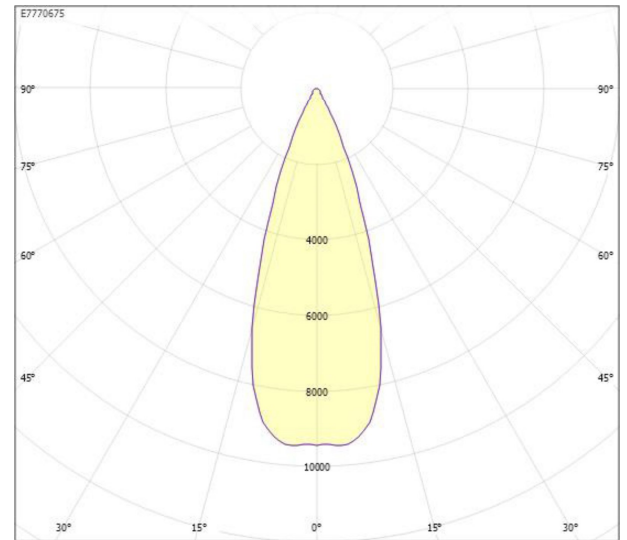
| | |
|-----------|-----------------------|
| Diameter | 200 mm |
| Höjd/Djup | 206 mm |
| Vindyta | 0.0334 m ² |

| | |
|--|----------------------------|
| Active Night | Ja |
| Dimning bakkant (phase cut-off) | Nej |
| Dimning D4i | Ja |
| Dimning framkant (phase cut-on) | Nej |
| Dimning programmerbar | Ja |
| Dimningsbar | Ja |
| Kapslingsklass (IP) | IP65 |
| Skyddsklass (IEC 61140) | I |
| Slagtålighet (IK) | IK09 |
| Typ av anslutning för sensor/kommunikationsmodul | Single Zhaga sockel (ovan) |
| Utbytbar drivdon | Ja |
| Zhaga-D4i certifierad | Ja |
| Antal poler | 5 |
| Färg hus/kapsling/stomme | Aluminium |
| Ledararea | 1 mm ² |
| Material hus/kapsling/stomme | Aluminium |
| Material Kupa/Kåpa | Glas (transparent) |
| Med anslutningskabel | Ja |
| Med ljuskälla | Ja |
| Med rörelsesensor | Nej |
| RAL-nummer | 9006 |
| Typ av kabeldragning | Avslutning |
| Vikt | 3.4 kg |
| Ytskydd | Pulverlackerad |

Måttritning



Ljusfördelningskurva



cd
 — C0/C180
 — C90/C270

UGR-tabell

| Beräkning av bländning enligt UGR | | | | | | | | | | | |
|--|------------------------------------|-------------|------|------|------|------------------------------------|-------------|------|------|------|------|
| Tak | 80 | 70 | 70 | 50 | 50 | 80 | 70 | 70 | 50 | 50 | |
| Vägg | 60 | 50 | 30 | 50 | 30 | 60 | 50 | 30 | 50 | 30 | |
| Golv | 30 | 20 | 20 | 20 | 20 | 30 | 20 | 20 | 20 | 20 | |
| Rumstorlek: | Blickriktning tvärs till tvärsaxel | | | | | Blickriktning längs till tvärsaxel | | | | | |
| X | | | | | | | | | | | |
| Y | | | | | | | | | | | |
| 2H | 2H | 8,8 | 10,6 | 11,3 | 10,8 | 11,5 | 8,8 | 10,6 | 11,3 | 10,8 | 11,5 |
| 3H | 3H | 8,9 | 10,8 | 11,4 | 11,0 | 11,6 | 8,9 | 10,8 | 11,4 | 11,0 | 11,6 |
| 4H | 4H | 8,9 | 10,7 | 11,3 | 11,0 | 11,6 | 8,9 | 10,7 | 11,3 | 11,0 | 11,6 |
| 6H | 6H | 8,8 | 10,7 | 11,2 | 11,0 | 11,5 | 8,8 | 10,7 | 11,2 | 11,0 | 11,5 |
| 8H | 8H | 8,7 | 10,6 | 11,1 | 11,0 | 11,4 | 8,7 | 10,6 | 11,1 | 11,0 | 11,4 |
| 12H | 12H | 8,7 | 10,6 | 11,1 | 10,9 | 11,4 | 8,7 | 10,6 | 11,1 | 10,9 | 11,4 |
| 4H | 2H | 9,0 | 10,8 | 11,4 | 11,1 | 11,7 | 9,0 | 10,8 | 11,4 | 11,1 | 11,7 |
| 3H | 3H | 9,1 | 11,0 | 11,5 | 11,4 | 11,8 | 9,1 | 11,0 | 11,5 | 11,4 | 11,8 |
| 4H | 4H | 9,1 | 11,0 | 11,4 | 11,4 | 11,8 | 9,1 | 11,0 | 11,4 | 11,4 | 11,8 |
| 6H | 6H | 9,0 | 10,9 | 11,3 | 11,3 | 11,7 | 9,0 | 10,9 | 11,3 | 11,3 | 11,7 |
| 8H | 8H | 8,9 | 10,9 | 11,2 | 11,3 | 11,6 | 8,9 | 10,9 | 11,2 | 11,3 | 11,6 |
| 12H | 12H | 8,9 | 10,9 | 11,1 | 11,3 | 11,5 | 8,9 | 10,9 | 11,1 | 11,3 | 11,5 |
| 8H | 4H | 9,0 | 10,9 | 11,2 | 11,3 | 11,6 | 9,0 | 10,9 | 11,2 | 11,3 | 11,6 |
| 6H | 6H | 8,9 | 10,8 | 11,1 | 11,3 | 11,5 | 8,9 | 10,8 | 11,1 | 11,3 | 11,5 |
| 8H | 8H | 8,8 | 10,8 | 11,0 | 11,3 | 11,4 | 8,8 | 10,8 | 11,0 | 11,3 | 11,4 |
| 12H | 12H | 8,8 | 10,7 | 10,9 | 11,2 | 11,4 | 8,8 | 10,7 | 10,9 | 11,2 | 11,4 |
| 12H | 4H | 8,9 | 10,9 | 11,1 | 11,3 | 11,5 | 8,9 | 10,9 | 11,1 | 11,3 | 11,5 |
| 6H | 6H | 8,8 | 10,8 | 11,0 | 11,3 | 11,4 | 8,8 | 10,8 | 11,0 | 11,3 | 11,4 |
| 8H | 8H | 8,7 | 10,7 | 10,9 | 11,2 | 11,4 | 8,7 | 10,7 | 10,9 | 11,2 | 11,4 |
| Variation av åskådarposition för tvärsaxel S | | | | | | | | | | | |
| S = 1,0H | | +1,5 / -0,6 | | | | | +1,5 / -0,6 | | | | |
| S = 1,5H | | +2,8 / -2,3 | | | | | +2,8 / -2,3 | | | | |
| S = 2,0H | | +4,3 / -5,5 | | | | | +4,3 / -5,5 | | | | |
| Standardtabell | | BK01 | | | | | BK01 | | | | |
| Korrigeringsfaktor | | -7,2 | | | | | -7,2 | | | | |
| Korrigerade bländindikerare relaterade till totalt ljusflöde | | | | | | | | | | | |

Tillbehör/reservdelar

| Artnr | Benämning | Typ av tillbehör/reservdel | Tillbehör | Material | Färg | Modell/Utförande |
|----------|-------------------------------------|----------------------------|-----------|-----------|-----------|-------------------|
| E1361003 | RADIONOD ZHAGA D4I | | | | | Signalförstärkare |
| E5279034 | ÖVERSPÄNNINGSSKYDD TYP 2 IP65 | | | | | |
| E7770214 | CREO SKÄRM ALU | Avbländning | Ja | Aluminium | Aluminium | |
| E7770216 | CREO AVSKÄRMNINGSRING HEL ALU | Avbländning | Ja | Aluminium | Aluminium | |