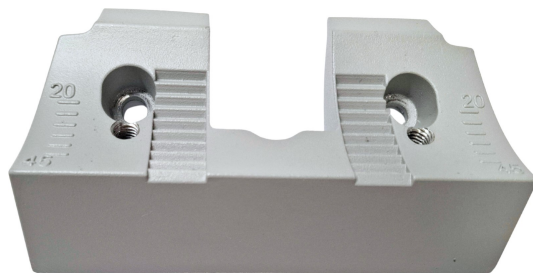


ADAPTER STÄLLBAR 20-45°

E7770956



Ställbar adapter för Motion och Motion S som gör att vinkeln på armaturen kan sättas horisontellt på 20-45 grader stolp- och rörarm. Monteras enkelt mellan armaturhus och stolpfäste. Tillverkad av aluminium RAL9006. Korrosionsklass C4.



Färg	Aluminium	Material	Aluminium
Tillbehör	Ja		
Typ av tillbehör/reservdel	Adapter		